

Das Magazin im Internet: www.IhrMagazin.berlin

Nr. 12/2024

LICHTENRADER MAGAZIN TEMPELHOFER

NACHRICHTEN
BERICHTE &
REPORTAGEN
von Lichtenrade
bis Tempelhof



Foto: Marina Heimann

Bastel- und Handarbeiten, Keramik, Holzwaren und vieles mehr wird auf dem nicht-kommerziellen Adventsmarkt am Dorfteich angeboten. Seite 04

**TRYONADT
IMMOBILIEN**

INDIVIDUELL · PROFESSIONELL · ERFOLGREICH

Ihr Spezialist im **Süden Berlins** 

sucht Häuser, Wohnungen
und Baugrundstücke.

Gern unterstützen wir
Sie beim Verkauf!



Bahnhofstraße 48 · 12305 Berlin

Tel. 030 - 75 444 88 - 0

Fax 030 - 75 444 88 12

Am Bahnhof 6A · 15831 Mahlow

Tel. 03379 - 20 28 8 - 0

Fax 03379 - 20 28 8 16

info@tryonadt-immobilien.de
www.tryonadt-immobilien.de

DOCHOWs Küchen mit Geschmack

Olaf Dochow

Steglitzer Damm 96/ Berlin-Südende

Tel.: 03092123331

kueche@dochow.berlin

DOCHOWs Küchen mit Geschmack

DOCHOWs Küchen mit Geschmack

Kostenlose Werteschätzung Ihrer Immobilie!

Wolfgang Schulz  Immobilien



Sie, Wir und das gemeinsame Ziel!

RDM

Haben auch Sie sich schon einmal gefragt, wieviel Ihre Immobilie wert ist?
Wir ermitteln den Verkehrswert und geben Ihnen kostenlos eine unverbindliche Werteschätzung.

Besuchen Sie uns im Lichtenrader Damm 3a · 12305 Berlin · 030 741 25 75

**Pflanzenmarkt
RUDOW**

Groß-Ziethener Ch. 43
Ecke Rhodeländer Weg
12355 Berlin Rudow
Tel.: 030 / 66 86 88 42

**RIESENAUSWAHL
WEIHNACHTSBAÜME
1A QUALITÄT**

JETZT IHREN TRAUMBAUM AUSSUCHEN UND ZUM
WÜNSCHTERMIN FÜR NUR 5,-€ LIEFERN LASSEN!

Öffnungszeiten:

Mo-Fr 9 - 17 Uhr

Sa 9 - 14 Uhr

So 10 - 13 Uhr

U7 Bf. Rudow · Bus 271

Ausreichend Parkplätze vorhanden

www.pflanzenmarktrudow.de

Balkonpflanzen • Gartenpflanzen • Heckenpflanzen

Inhalt

www.lhrMagazin.berlin



Beim Lichtermarkt...

...wird nicht kommerziell gehandelt, aber trotzdem gibt es Bastel- und Handarbeiten, Holzwaren, Keramik und viele andere kunstgewerbliche Arbeiten zu erstehen.

Seite 04 & Titel

Das KZ Außenlager...

...im einstigen Lichtenrade erhielt jetzt eine Informationsstele, die im November am bereits aufgestellten Denkmal feierlich enthüllt wurde.

Seite 06



Eine Rattenplage...

...belastet den Planetenspielplatz im Volkspark Mariendorf. Statt fröhlichen Kindern sind hier immer mehr eklige Nager zu Besuch.

Seite 16



Die nächste Ausgabe des Magazins erscheint zum 18. Dez. Anzeigen- und Red.schluss 7. Dez.!!!

Und sonst:

Theaterstück in Lichtenrade	Seite 05
Advent auf Lehmanns Bauernhof	Seite 07
Bürgeramt bleibt vorerst zu	Seite 08
Nordische Märchenweihnacht	Seite 08
Parkzonen kommen später	Seite 09
Gospel-Christmas-Konzert	Seite 09
Drehort Halker Zeile	Seite 10
Ehrungen für Lothar Nest	Seite 12
Uwe Thürnau malt in der Welt	Seite 14
Hertha-Sticker kleben überall	Seite 18
Brückenbau im Zeitplan	Seite 20
Kleinanzeigen	Seite 24
Festliche Renntage bei den Trabern	Seite 26
Besuch in Himmelfort	Seite 28
Leserbriefe	Seite 30
Neues Buch vom Heimatforscher	Seite 31
Raten und Knobel	Seite 22, 23 & 32

Impressum

Herausgeber

Gerd & Ewa Bartholomäus

Verlag

Ewa Bartholomäus Verlagsservice

Bank Berliner Sparkasse,
IBAN: DE 03 1005 0000 1450 0270 04

Redaktion

Gerd Bartholomäus (ViSdP):
Anger 15, 15754 Heidensee,
033 767/899 833, 0151/15 67 28 10
Info-Agentur@t-online.de

Grafik

Roland Schreiner: 68 05 92 32
eMail: indy@indysign.net

Anzeigen

Alfred Abrahamczyk:

0176 - 63 41 30 88

Walther Bauer:

0172/ 88 58 146

Marina Heimann:

0171/ 72 42 700

Linda Groß:

030/99 54 83 83; 0163/232 61 25

Gerhard Schiller:

0178/749 38 46

Gerhard Zerwer:

030/662 10 67, 0173/248 39 78

VERKAUF | VERMIETUNG | INVESTMENT

VP VON POLL
IMMOBILIEN®

IHRE IMMOBILIENSPEZIALISTEN IN BERLIN - TEMPELHOF



Wir wünschen Ihnen und Ihren Familien
frohe Weihnachten
sowie einen guten Start in 2025

VON POLL IMMOBILIEN Shop Berlin - Tempelhof
Lichtenrader Damm 87 | 12305 Berlin | T.: 030 - 70 07 58 96 0

Leading REAL ESTATE COMPANIES OF THE WORLD™

www.von-poll.com/berlin-tempelhof

Ich hab's doch...

Ich bin ja keiner der sagt: Habe ich es nicht gesagt!. Aber es ist nun mal so: Habe ich es nicht gesagt, schon Ostern habe ich darauf hingewiesen, dass bald Weihnachten ist, und ich hatte wieder mal recht: Plötzlich und unerwartet steht das Fest vor der Tür.

In der Sommerzeit hatte ich mir viele Ideen zurechtgelegt, was ich meinen Liebsten so alles schenken könnte, aber obwohl auf meinem Schreibtisch das papierlose Büro längst Alltag ist, komme ich in den Stapeln Papier um und finde so nicht mehr die wichtigen Notizen für die geplanten Überraschungen. Also bleibt es bei Krawatten, Socken, Parfüm, Geld und dank der glorreichen Erfindung der Schmuckindustrie, bei einem der Sammlerstücke um das schmale Handgelenk.

Es sei denn, in letzter Minute kommt mir noch eine brillante Idee. Aber wahrscheinlich ist es so, dass mir diese Idee erst nach Weihnachten kommt, ich mir dann vornehme, es im nächsten Jahr umzusetzen...mit dem bekannten Ende. Es heißt nicht umsonst alle Jahre wieder.

Bezüglich meiner Papierberge könnte ich die ja an die Bundeswahlleiterin spenden, bei der angeblich nicht genug Papier da ist. Ich hoffe nur, dass die Papier-Industrie auch im neuen Jahr genügend Papier hat, damit meine Leser weiterhin von mir verwöhnt oder geärgert werden können.

Aber vielleicht bleibt ja auch gar nicht so viel Inhalt übrig. Seitdem die Narren überall die Regierungen übernommen haben oder werden, bleibt für einen gemeinen - im Sinne von einfachen - Satiriker ja nicht mehr genug zu schreiben, das übernehmen die Verantwortlichen selbst.

Und habe ich nicht gesagt, das sich das Virus weiter verbreitet - ich meine nicht Corona, sondern das Virus der Narretei.

Selbst in Bezug auf das kleine Berlin muss man ein Umsichgreifen der Krankheit befürchten, wenn man neidisch auf andere Hauptstädte in der Welt schaut: Bunt und

üppig beleuchtete Weihnachtsstraßen, manchmal sogar gerade Wege, nicht wie bei uns, wo Straßen in Schlangenlinien und hölzerne Sitzbänke völlig normal werden. Und die Unterstützung der Pollerindustrie nimmt man dann vermutlich als Wirtschaftspolitik wahr. Und haben sie gelesen, dass Notre Dame in Paris in nur vier Jahren(!) wieder aufgebaut wurde.

Vier Jahre, da wäre man bei uns gerade einmal mit dem Lesen der nötigen Bauvorschriften fertig und würde dann in die Diskussion eintreten, dass bei einem quasi Neubau auch die energetische Sanierung nicht vergessen werden dürfte. Immerhin fällt mittlerweile dem einen oder anderen auf, dass Erhaltung von alten Gebäuden und Anpassung an moderne energetische Sanierungen nicht immer leicht unter einen Hut zu bringen sind.

Aber immerhin Deutschland rettet die Welt, umwelttechnisch. Gut wir produzieren nur zwei Prozent der weltweiten Emissionen - China hat eine Steigerung des Schadstoff-Ausstosses in einer Größenordnung, die dem gesamten Jahres-Ausstoss der Bundesrepublik entspricht.

Nun gut, kriegerische Abgase werden ja sowieso nicht gerechnet. Aber dass wir zwar die modernsten Kohle-Kraftwerke stilllegen, aber einige Schrottmehler weiter laufen lassen, fällt wohl unter das Kapitel Virus-Ausbreitung.

Und als Lehre aus der Schadstoff-Messung seinerzeit in Oldenburg, wo an einem Tag ohne Autos mehr erzeugt wurde als im normalen Verkehr, muss man befürchten, dass der Ausstoss bei einem Lasten-fahrrad durch die Ausdünstungen des Fahrers ebenfalls deutlich unser Sparziel verfehlen lassen.

Und hatte ich es nicht gesagt, dass ich vermute, in Berlin wird man künftig nur noch mit Pferdefuhrwerken vorwärts kommen? - Aber hier muss ich zugeben: Ich habe mich geirrt! Pferde setzen viel zu viel Methan frei und außerdem ist es tierschutzmäßig nicht zu rechtfertigen. Auch Rikschas fallen aus, nicht wegen der Ausdünstungen des Fahrers aber die Ausnutzung des Menschen ist nicht hinzuneh-



men. Also bleiben Straßenbahnen. Ich muss mich outen, als in den späten 60ern die letzte Straßenbahn in West-Berlin ihren Betrieb einstellte, war ich begeistert. Eine moderne Stadt, dachte ich, aber weit gefehlt. Die Straßenbahn ist das modernste Verkehrsmittel der Welt.

Unsere Vorväter waren da noch nicht soweit. Sie setzten um die Jahrhundertwende des letzten Jahrhunderts noch verstärkt auf U-Bahnen, um die Straßen zu entlasten. Was waren das für Dilettanten. Stattdessen hätten sie auf Straßenbahnen setzten sollen, dann wäre uns der ganze Autoverkehr erspart geblieben, denn die hätten zwischen den Straßenbahnschienen gar keinen Platz mehr. Gut, so eine Straßenbahn ist auch mit moderner Technik nicht das leiseste, was so rumfährt und durch die Schienengebundenheit etwas unbeweglich, aber was soll's, wenn es sonst nix gibt auf den Straßen, ist das ja kein Problem mehr. Dann ist auch egal, dass so ein einzelner Waggon - man traut es sich gar nicht zu sagen - mehr wiegt als ein großer SUV und einmal in Bewegung einen Bremsweg hat wie ein Schiffchen.

Aber, wir haben ja keine Alternative, denn eine U-Bahn zu bauen, selbst wenn man es wollte, dauert ja mit Planung, Gutachten und Umsetzung so lange, dass man nicht sicher ist, dass Berlin überhaupt noch existiert.

denkt
Ihr Gerald Bartholomäus,
der sich freut auf das neue Jahr, dass doch immer für Überraschungen gut ist. Und eines ist gewiss: Bald ist Ostern! Aber ich will ja nichts gesagt haben!

Kurz-Info

Stadtteil-Bibliothek

Lesung: „Der Feuerreiter“

• Lesung „Der Feuerreiter“ von Bernd Erhard Fischer

Es ist der Sommer 1939. In einem kleinen Dorf nahe Potsdam geschehen unerhörte Dinge: Fast täglich geht eine Scheune, ein Stall, eine Getreidemiete in Flammen auf. Bald nehmen die Feuersbrünste kein Ende. Die Freiwillige Feuerwehr des Ortes ist machtlos. Wenn Hilfe aus den Nachbarorten kommt, ist es meist schon zu spät. Immer wieder verbrennen Hühner und Schweine, und der Sachschaden ist immens.

Am Vorabend des Zweiten Weltkriegs ist das Misstrauen groß. Treibt hier ein perverser Krimineller sein Unwesen? Oder handelt es sich gar um eine Art Widerstand gegen die Staatsgewalt? Davon jedenfalls ist Regierungsrat Schroth vom Potsdamer Polizeipräsidium überzeugt. Bald schon verdächtigt hier jeder jeden. Sogar der Feuerwehrhauptmann Garmatter gerät in Verdacht - er stammt schließlich nicht aus Deutschland. Und dann gibt es da zwei polnische Feuerwehrleute ... Und welche Rolle spielt der zwielichtige Nachtwächter mit seiner Handsirene? Auch ein Jugendlicher auf seinem Moped fällt auf ...

Bernd Erhard Fischer erzählt die Geschichte eines mysteriösen Feuerereignisses auf der Grundlage realer Vorkommnisse, die zu ihrer Zeit durch die Presse gingen und Anlass zu endlosen Spekulationen waren - Eine spannende Kriminalgeschichte und erschütternde Sozialstudie zugleich.

Kostenfrei | Anmeldung erforderlich (über Homepage)

Do., 5. Dezember, 18.30 Uhr

• Basteln mit Britta

Im Kreativ-Workshop mit Britta geht es um Mandala-Kunstwerke - Baumschmuck und Kugeln nicht nur für den Tannenbaum. Für Kinder und Erwachsene kostenfrei, ohne Anmeldung

Fr. 6. Dez., 15.00-18.00 Uhr

Stadtteilbibliothek Lichtenrade „Edith-Stein-Bibliothek“

Mo. - Fr., 11-18 Uhr

Achtung: 23. - 27.12.: geschlossen

30.12., 11.00-18.00 Uhr

31.12.: geschlossen

01.01.2025: geschlossen

Alte Mälzerei

Steinstrasse 41, 12307 Berlin

Tel.: 030/90277-8286

stabi-lichtenrade@ba-ts.berlin.de

Das Team der Stadtteilbibliothek wünscht allen eine schöne Adventszeit und Frohe Weihnachten!



ROHR Engel
Rohr - und Kanalspezialisten

- Verstopfungsbeseitigung
- Rohr & Kanalreinigung
- TV Untersuchung
- Dichtheitsprüfungen und Generalinspektionen

Im Gewerbehof II Nr.17 a
D-15711 Königs Wusterhausen
(OT Zeesen)

***Telefonnummern geändert!**

*Telefon: 033762 / 18 99 98
*Mobil: 0171 / 818 00 16
E-Mail: ritter@rohrengel.com
Web: www.rohrengel.com

Kurz-Info

Mariendorf

Adventlieder im Volkspark

Seit Jahren lädt der TSV Mariendorf zum besinnlichen Adventssingen in den Volkspark Mariendorf, Prühlstraße 90, bei freiem Eintritt ein.

Das Stadion im Volkspark verwandelt sich am 15. Dezember von 16 bis 18 Uhr in eine familiäre Weihnachtsidylle bei Kerzenschein, Glühwein, Kinderpunsch, Kuchen und Grillspezialitäten. Um 16 Uhr startet das gemeinsame Adventssingen, Einlass ist ab 14.30 Uhr. Gemeinsam Weihnachtslieder singen, mit musikalischer Begleitung eines kleinen Chors und einem Bläserensemble. Alle Besucher und Besucherinnen erhalten ein Liederheft. Das Adventssingen wird vom TSV Mariendorf, in Kooperation mit der Evangelischen Kirchengemeinde Mariendorf veranstaltet.

Info: tsvmariendorf97.de und Ev. Kirchengemeinde Mariendorf-Ost, Liviusstr. 25, 12109 Berlin, Info: <http://mariendorf-ost.de>

*Marlies Königsberg
Adventssingen im
Stadion Volkspark Mariendorf
15. Dezember, 16 - 18 Uhr
Prühlstraße 90, 12109 Berlin*

Tempelhof

Adventsmarkt am Hafen

Weihnachtsmarkt am Tempelhofer Hafen vor dem Einkaufszentrum mit funkelnden Lichtern, Eintritt frei. Dem Duft von Glühwein und gebrannten Mandeln bei einem Einkaufsbummel ge-



nißen. Weihnachtsstimmung mit traditioneller Handwerkskunst, weihnachtlicher Musik, köstliche Leckereien und regionalen Spezialitäten.

*Weihnachtsmarkt am
Tempelhofer Hafen
25. Nov. - 30. Dez., 11-21 Uhr
Tempelhofer Hafen, Tempelhofer
Damm 227, 12099 Berlin
www.juettner-entertainment.de
Marlies Königsberg*



Etwa 100 Stände von gemeinnützigen Vereinen und Organisatoren werden auf dem Lichtermarkt ausstellen.

Lichtenrade

Viel Kunstgewerbliches auf dem 46. Lichtenrader Lichtermarkt

Das Bezirksamt Tempelhof-Schöneberg veranstaltet am 1. Adventssonntag, dem 1. Dezember von 13.00 Uhr bis 19.00 Uhr wieder den traditionellen Lichtenrader Lichtermarkt. Er ist mittlerweile eine feste Größe in den Veranstaltungskalendern im vorweihnachtlichen Berlin.

Ca. 100 Stände von gemeinnützigen Vereinen und Organisationen werden ihr Angebot rund um den Dorfteich an der alten Dorfkirche in Lichtenrade bei freiem Eintritt präsentieren. Wie die Jahre zuvor werden verschiedenste Bastel- und Handarbeiten, Keramik, Holzwaren, Imker Erzeugnisse, Nostalgisches, kunstgewerbliche Arbeiten und Spielsachen zum Verkauf angeboten.

Kulinarisch wird es Köstlichkeiten wie Grillfleisch, Suppe und was an kalten Tagen natürlich nicht fehlen darf, Glühwein und Kinderpunsch an den weihnachtlich geschmückten Ständen geben.

Der Lichtenrader Lichtermarkt ist nicht gewinnorientiert. Die Einnahmeüberschüsse werden sozialen Zwecken zugeführt. Die Bezirke erteilen auch in die-



Bastel- und Handarbeiten, Keramik, Holzwaren, Imker Erzeugnisse, Nostalgisches, kunstgewerbliche Arbeiten und Spielsachen werden zum Verkauf angeboten.

Fotos: Heimann

sem Jahr den Betreibern auf allen Weihnachtsmärkten in Berlin wieder nur eine Genehmigung bei Einhaltung von Sicherheits- auch Umweltauflagen. Das betrifft Müllvermeidung, Mülltrennung, Abwasserentsorgung und Energie-

ersparung. So ist Wegwerfgeschirr nicht mehr zulässig.

M. Heimann

*Lichtermarkt Lichtenrade
Sonntag, 1. Dezember,
Rund um den Dorfteich
12309 Berlin*

IHR PERSÖNLICHER GUTSCHEIN

Beim Kauf einer Brille in Ihrer Sehstärke erhalten Sie unseren **WEIHNACHTSBONUS** in Höhe von

ab einem Kaufwert
von 200,- €

20,€

ab einem Kaufwert
von 500,- €

ab einem Kaufwert
von 1.000,- €

100,€

PS. Ihr persönlicher Weihnachtsgutschein ist übertragbar. Bereiten Sie sich oder anderen damit eine Freude.

Bitte beachten Sie folgende Hinweise! Der Gutschein gilt nur für den Kauf einer neuen Brille in Ihrer Glasstärke. Handelswaren und Kontaktlinsen sind ausgeschlossen.

Je Brillenkauf kann nur ein Gutschein eingelöst werden. Dieser Gutschein ist bis zum **31. Januar 2025** gültig und ist nicht mit anderen Aktionen kombinierbar.

TAMCKE

OPTIK

Bahnhofstr. 47a
12305 Berlin-Lichtenrade
Tel. 030. 744 51 90

www.tamcke-optik.de • lichtenrade@tamcke-optik.de



Szenenbild vom Theaterstück „Schwester, was bleibt uns denn?“ - Aufführung im Dezember in Lichtenrade

Lichtenrade

Theaterstück: „Schwester, was bleibt uns denn?“

Im Jahr 2022 wurde die Geschichte von Erich Hermann, die sich unweit des Standortes der Stadtteilgewerkschaft Lichtenrade Solidarisch ereignet hatte, von der freien Theatergruppe „Tütü Sabotage“ aufgegriffen und zu einem Theaterstück unter dem Titel „Schwester, was bleibt uns denn?“ verarbeitet, und hatte im Juni 2022 Premiere. Jetzt im Dezember wird das Stück erneut aufgeführt.

Erich Hermann, wurde als junger Kommunist in der Silvesternacht 1932/33 durch einen SA-Mann erstochen. Die Geschichte der Ermordung von Erich Hermann führte in Lichtenrade vor genau 20 Jahren – nicht zuletzt durch die Initiative interessierter Teilnehmer eines der Rundgänge der Geschichtswerkstatt – zu der Benennung des Platzes an der Wünsdorfer Straße Ecke Blohmstrasse in Erich-Hermann-Platz.

Die Theater-Inszenierung der Theatergruppe „Tütü Sabotage“ wurde vom Publikum mit großer Anteilnahme und Respekt für die Umsetzung des historischen Stoffes und die schauspielerische Leistung aufgenommen.

Es habe sich gezeigt, dass Theater eine wertvolle Methode ist, nicht nur um Wissen zu vermitteln, sondern auch, um Geschichte(n) auf eine andere Art zu erzählen und die emotionale Ebene bei Men-

schen anzusprechen, sagen die Verantwortlichen.

Es sei ein Herzensanliegen, diese bemerkenswerte Veranstaltung für die Lichtenrader Bürger bekannt zu machen. An drei Abenden im Dezember (13., 14., 15. Dezember) wird das Stück in den Räumen von Lichtenrade Solidarisch in der Wünsdorfer Straße 56 erneut aufgeführt, der Eintritt ist auf Spendenbasis.

Die Theatergruppe, die Stadtteilgewerkschaft und nicht zuletzt die Geschichtswerkstatt Lichtenrade, hoffen, dass noch mehr Menschen aus der Nachbarschaft kommen werden. Im Anschluss an die Vorstellung gehen alle zum historischen Ort und können ins Gespräch zu kommen.

Anmeldungen für die Theater-Aufführungen sind aufgrund der begrenzten Platzzahl notwendig unter: reservierungschwester24@gmx.de Reservierungen werden ab sofort entgegengenommen.

Theateraufführung „Schwester, was bleibt uns denn?“

*Einlass: 13. u. 14. Dez. 18.30 Uhr
15. Dezember, 17.30 Uhr,
Aufführ. 10 Min. nach Einlass
Lichtenrade Solidarisch
Wünsdorfer Straße 56
12307 Berlin*



TERMIN ONLINE BUCHEN
www.madlon-persicke.de

Haarstudio Madlon Persicke

Haarstudio Madlon Persicke · Steinstraße 26 · 12307 Berlin
Fon 76 58 73 81 · Fax 74 00 66 71 · info@madlon-persicke.de
Öffnungszeiten: Di. - Fr. 9-18 Uhr · Sa. 9-14 Uhr



Rollladen und Markisen
HERZIG

Tel. 030 / 66 93 05 08 · Mobil 0178 / 205 56 15
www.rollladen-herzig.de · info@rollladen-herzig.de

Ihr Rollladen- und Markisenexperte aus Rudow

Markisen zu Winterpreisen
bis 21. März 2025

nova hüppe



10 Jahre

Rollläden & Jalousien
Markisen & Markisentücher
Insektenschutz

Beratung · Planung · Aufmaß vor Ort
Montage · Reparatur · Wartung
Umrüstung auf Motorbetrieb

Café-Restaurant-Rosengarten

www.cafe-restaurant-rosengarten.de

Tel.: 03379/372 546
Hubertusstraße 13
15831 Mahlow/Waldblick



Unsere Gäste frohe Weihnachten und ein gesundes neues Jahr

Seit 33 Jahren Familienbetrieb
Deutsche Küche, Eis und Kuchen aus eigener Herstellung
Restaurant · Terrasse · Wintergarten

KIEBGIS

Vertragswerkstatt und Verkauf





TechniSat jura

SAT u. BK-Anlagenbau und Reparatur

Bahnhofstraße 18 · 12305 Berlin
Telefon 76 40 41 40 · Telefax 76 40 41 50
HiFi · Video · Fernseh · Service · Telekom · eigene Meisterwerkstatt

Ich wünsche Ihnen ein besinnliches Weihnachtsfest



Time to Relax

Kosmetik · Bio Lifting · Fußpflege

📍 Krusauer Straße 107
12305 Berlin-Lichtenrade

☎ 0176 / 62 77 41 78
Inh.: Ilka Schreiter

Dr. Spiller und
BYONIK® Produkte

www.time-to-relax-berlin.de Parkplätze direkt vor der Tür

Am 11. November 2024 weihte der stellvertretende Bezirksbürgermeister Matthias Steuckardt am Bornhagenweg 55 in Lichtenrade eine neue Informationstafel zum Außenlager des KZs Sachsenhausen, am bereits aufgestellten Mahnmal, ein.

1987, zur 750-Jahr-Feier von Berlin, wurde auf Initiative der Geschichtswerkstatt Lichtenrade, einer Projektgruppe der Berliner Geschichtswerkstatt e. V., und des damaligen Tempelhofer Volksbildungsstadtrates Klaus Wowerit, das Mahnmal eingeweiht. Die auf einem Granitsockel schräg in den Himmel ragende Eisenbahnschiene symbolisiert den Abtransport der Gefangenen in die Konzentrationslager.

Stellvertretender Bezirksbürgermeister Matthias Steuckardt: "Die Stimmen der Zeitzeugen, die die Verbrechen und Unmenschlichkeiten der Konzentrationslager noch so eindrücklich beschreiben können, werden leider immer weniger. Umso wichtiger ist es, dass auch die nachfolgenden Generationen ihre Stimmen gegen jede Form von Antisemitismus und Menschenverachtung erheben. Mit der Gedenktafel für das Außenlager des Konzentrationslagers Sachsenhausen erinnern wir an genau diese Verbrechen und unterstreichen noch einmal die Bedeutung dieses Ortes in Tempelhof-Schöneberg." Dr. Andreas Bräutigam, einer der Akteure der Geschichtswerkstatt Lichtenrade erläuterte im Anschluss den Werdegang, die zum Aufstellen der Tafel führte. Auch auf deren Inhalt nahm er Bezug, bevor die Gedenktafel gemeinsam vom stellvertretenden Bezirksbürgermeister Matthias Steuckardt (CDU) und Ingrid Kühnemann (langjähriges SPD Mitglied) enthüllt wurde.

Lichtenrade

Informationstafel zum Außenlager des KZs Sachsenhausen enthüllt



Enthüllung der Gedenktafel, Dr. Andreas Bräutigam Geschichtswerkstatt „Lichtenrade“, stellvertretender Bezirksbürgermeister Matthias Steuckardt (CDU) und Ingrid Kühnemann (SPD) u.l. Foto: Heimann

Zur Geschichte: Zwischen Bornhagenweg und Pechsteinstraße auf dem Gelände der heutigen Neubausiedlung „Petrus-Stiftung“, befand sich ab 1941 ein Kriegsgefangenenlager und von 1943 bis 1945 eines von rund 100 Außenlagern des KZ Sachsenhausen. Hier wurden Häftlinge aus verschiedenen Nationen gefangen gehalten und zur Zwangsarbeit herangezogen. Ab 1941 wurden in dem noch offenen Lager bereits sowjetische Kriegsgefangene aus der Ukraine inhaftiert. Die zur Zwangsarbeit herangezogenen Ukrainer konnten sich frei bewegen und Kontakt zur hiesigen Bevölkerung pflegen. Mit kleinen zusätzlichen Arbeiten verbesserten sie ihre tägliche Nah-

rungszufuhr, die im Lager eher dürftig ausfiel. Dies änderte sich allerdings, als 1943 auf Anregung der SS die Baracken als Außenlager des Konzentrationslagers Sachsenhausen, ausgebaut wurde. In den 9 Baracken waren rund 500 Männer aus Deutschland, der Sowjetunion, Polen, der Tschechoslowakei, Norwegen, den Niederlanden, Frankreich, Spanien, der Ukraine und Luxemburg inhaftiert. Das Lager war mit Stacheldraht umzäunt und von Wachtürmen umgeben. Auf diesen postierten sich rund um die Uhr Wachpersonal. Zusätzlich waren die Türme mit Scheinwerfern ausgestattet, die das Lager kontinuierlich beleuchteten. Die Häftlinge mussten unter menschenunwürdi-

gen Bedingungen arbeiten. Sie riskierten bei der Beseitigung von Trümmern nach Luftschutzangriffen und bei der Entschärfung von Fliegerbomben ihr Leben. Die Arbeitseinsätze betrug zwischen 14 und 16 Stunden. Das Lager war für die Zivilbevölkerung kein Geheimnis. Auf Lichtenrades Straßen sah man oft die Häftlinge in ihren „gestreiften Anzügen“ in Gruppen Richtung Bahnhof marschieren. Auch bei Reparaturarbeiten von bombenbeschädigten Häusern standen die Häftlinge in Kontakt mit den Bewohnern. Das Wachpersonal im Lichtenrader Lager bestand aus zwei SS-Leuten, dem Lagerkommandanten und seinem Vertreter aus dem KZ-Sachsenhausen. Des Weiteren bewachten Angehörige des Polizeiersatzbataillons Berlin-Spandau die Gefangenen. Wie in allen Konzentrationslagern kam es auch in Lichtenrade bei Regelverstößen zu Misshandlungen und Hinrichtungen, dennoch sprachen ehemalige Gefangene von einer verhältnismäßig guten Behandlung, im Vergleich zu anderen Zwangsarbeiter- und Straflagern. Bei einem Bombenangriff kurz vor Ende des Krieges brannten zwei große Baracken aus. Am 23. April 1945 erfolgte die Befreiung durch die Rote Armee. Nach dem Krieg waren in den Baracken öffentliche Ämter, die örtliche Oberschule und später Geflüchtete aus den ehemaligen deutschen Ostgebieten untergebracht. Danach standen die Baracken lange Zeit leer und wurden teilweise als Baumaterial für Wohnhäuser verwendet. In den 1960er-Jahren wurde die Hochhausiedlung auf dem Gelände errichtet. Marina Heimann

Wie mein Vater zu sagen pflegte:
„Einfach mal zurücklehnen und genießen“

Das Team von Minows Tabak Depot wünscht Ihnen und Ihren Familien schöne Weihnachten und einen guten Rutsch ins neue Jahr.

MINOWS TABAK DEPOT
 (Zigarren Wächter) über 120 Jahre Tabaktradition seit 1898
 Bahnhofstraße 56 · 12305 Lichtenrade

T 030 744 01 00 W www.minows-tabak-depot.de
 F 030 744 30 37 @ info@minows-tabak-depot.de



Zum 28. Mal findet auf Lehmanns Bauernhof der traditionelle Weihnachtsmarkt statt. Fotos: Lehmann

Marienfelde

28. Weihnachtsmarkt auf Lehmanns Bauernhof

Auch in diesem Jahr wird eine weihnachtliche Tradition der besonderen Art in Alt-Marienfelde fortgesetzt: Am zweiten und am dritten Advent öffnet Lehmanns Bauernhof an der romantischen Marienfelder Dorfaue wieder seine Tore zum traditionellen Weihnachtsmarkt.

Die Veranstalter hoffen, dass sie auch in diesem Jahr mit ihrem Weihnachtsmarkt wieder einen stimmungsvollen Höhepunkt setzen können. Für viele Besucherinnen und Besucher gehört der Weihnachtsmarkt zu einem der Höhepunkte der besinnlichen und friedlichen Weihnachtszeit und bietet eine Alternative zu kommer-

handgemachte Seife, individuell gefertigte Weihnachtskränze und Upcyclingideen, bei denen es schwerfällt zu glauben, dass sie aus Alltagsgegenständen gemacht wurden. Neben diversen Spezialitäten wie Zimtlikör, Salamikreationen, Honig von Berliner Bienen und Bergkäse gibt es Gebratenes und Gegrilltes. Glühwein und andere heiße Getränke zum Aufwärmen stehen für die Besucherinnen und Besucher bereit.

Auf der Koppel hinter dem Hof haben Kinder die Möglichkeit, auf Ponys zu reiten.

In Sichtweite der Koppel sorgen Chöre und Orchester auf der Bühne für Weihnachtsstimmung.

Auch der alte Dorfkern mit seinem historischen Flair wird in das Programm mit einbezogen. Hier finden an der alten Dorfkirche unterschiedliche Veranstaltungen, wie live Musik und offenes Singen statt. Die Kirchengemeinde stellt zudem ihre Arbeit vor. Am zweiten Adventswochenende wird weihnachtliches vorgelesen, gebastelt und es gibt festliche Konzerte, wie Orgel- und Orchestermusik und Gospel- bzw. Pop Chöre. Freier Eintritt

*Lehmanns Bauernhof
Alt-Marienfelde 35 - 37
12277 Berlin*

*Freitag, 6. u. 13. Dezember,
14.00 - 20.00 Uhr
Samstag, 7. und 14. Dezember,
12.00 - 20.00 Uhr
Sonntag, 8. und 15. Dezember,
12.00 - 20.00 Uhr*

Verkehrsverbindungen:
Bus M11, X11, X83, 112, 277, 710, S-Bahn: Buckower Chaussee (S2) Chaussee (S2)
Parken: Nahmitzer Damm, direkter Weg zum Hof

Auch das Gelände um die Dorfkirche wird mit einbezogen.

zialisierten und lauten Weihnachtsmärkten.

Der Markt bietet originelle Geschenkideen wie stilvolle Keramik,



Merry
CHRISTMAS



**FROHE WEIHNACHTEN UND EIN
GESUNDES NEUES JAHR WÜNSCHT
DAS ELEMENTS TEAM**

DIE BADAUSSTELLUNG IN IHRER NÄHE

✦ 12307 BERLIN
MIETHEPFAD 9
+49 30 26478850
MO - FR 9.00 - 18.00 UHR ✦ ELEMENTS-SHOW.DE





THALASSA
Griechischer Supermarkt & Feinkost

*Frohe Weihnachten und
ein gesundes neues Jahr*



**Catering-Service
Party-Platten
Geschenkkörbe**




Lichtenrader Damm 45 A · 12305 Berlin
Geöffnet: Mo. - Fr. 9 - 19 Uhr · Sa. 9 - 16.30 Uhr
Telefon & Bestellungen: 030 - 70 78 23 31
Kostenloser Kundenparkplatz auf dem Hof

Kurz-Info

Mariendorf

Blasorchester- Winterkonzert

Das Blasorchester 1911 Berlin e.V. lädt zu seinem Winterkonzert am Sonntag, 8. Dezember um 15 Uhr im Saal des ev. Gemeindezentrums in Alt-Mariendorf ein.

Unter dem Motto „Weihnachtszeit – Spielfilmzeit“ präsentiert das Orchester in diesem Jahr Kino für die Ohren: Die Musiker lassen Melodien aus großen Klassikern des Kinos und genialen Filmmusiken erklingen. Mit dabei sind bekannte Werke aus Filmen wie „Indiana Jones“ und „Brassed off“, die unvergessene Musik der „Winnetou“-Filme aus den 60er Jahren sowie Soundtracks der beliebtesten Disney-Filme. Auch Mär-



chenklassiker wie „Drei Haselnüsse für Aschenbrödel“ dürfen in der Weihnachtszeit nicht fehlen. Abgerundet wird das Programm durch internationale winterlich-weihnachtliche Blasmusiktitel und traditionelle Weihnachtslieder, welche die Zuhörer auch wieder zum Mitsingen einladen.

Einlass ist ab 14.30 Uhr im Saal des ev. Gemeindezentrums Mariendorf, Friedenstr. 20 (direkt am U-Bahnhof Alt-Mariendorf). Der Eintritt ist frei, Spenden sind willkommen. Auch für Kaffee und Kuchen ist gesorgt.

Info: vorstand@bo-1911.de

Winterkonzert

Blasorchester 1911 Berlin

Ev. Gemeindezentrum

Alt-Mariendorf, Friedenstr. 20

So., 8. Dezember, 15.00 Uhr;

Einlass 14.30 Uhr

Lichtenrade

Bürgeramt bleibt zu

Laut Bezirksamt Tempelhof-Schöneberg bleibt das Bürgeramt in Lichtenrade in der Briesingstraße wegen eines Wasserschadens und daraus resultierenden massiven Gebäudeschäden bis auf Weiteres geschlossen.

Die vereinbarten Termine können im Bürgeramt Tempelhof (Tempelhofer Damm 165, 12099 Berlin) zu den Öffnungszeiten wahrgenommen werden. Die Betroffenen sollten sich dort am Tresen melden. Kundinnen und



Foto: Heilmann

Das Tor zum Bürgeramt in Lichtenrade bleibt bis auf Weiteres zu.

Kunden, die fertige Dokumente abholen möchten, können dies ebenfalls im Bürgeramt Tempelhof an den dafür vorgesehenen Plätzen 17 und 18 ohne vorherige Terminvereinbarung tun.

Terminbuchungen können unter der Telefonnummer 90277-7111

für die beiden Standorte der Bürgerämter Tempelhof und Schöneberg - oder unter dem Bürgertelefon 115 berlinweit vereinbart werden.

Schriftliche Anfragen sind zu richten an: buergeramt@ba-ts.berlin.de

Gutshof Britz

Nordische Märchenweihnacht an allen vier Adventswochenenden

Die Kulturstiftung Schloss Britz präsentiert die Märchenweihnacht an allen vier Adventswochenenden auf dem Gutshof Britz. Der historische Weihnachtsmarkt wird von den Künstlern des Wandertheaters „Cocolorus Budenzauber“ organisiert, fantastisch ausgestattet und kreativ bespielt. Damit verspricht er neben dem sonst üblichen „Glühwein- und Schlemmerangeboten“ ein in Berlin einzigartiges Programm.

So mischen sich immer wieder die wunderschöne Schneekönigin mit ihren lustigen Trollen und Frau Holle unter das Volk und laden Groß und Klein zum weihnachtlichen Programm auf der märchenhaften Bühne des Wandertheaters ein.

Am Theaterwagen, im Märchenzelt, auf der Freilichtbühne und auf der Trollwiese werden Märchenerzählungen mit Handpuppen, Theater, Zauberei, sowie Tanz und Akrobatik in tollen winterlichen Kostümen geboten. Zudem gibt es auf dem Gutshof viele Aktionen zu erleben, Kinderspiele, ein hölzernes Wasserrad und große eindrucksvolle Wikingerboote zum



Foto: Cocolorus-diaboli.de

Die Schneekönigin mit ihren Trollen und Frau Holle laden Groß und Klein zum weihnachtlichen Programm auf dem Gutshof ein.

Erklettern. Die Weihnachtliche Live-Musik wird von Cocolorus Diaboli gespielt.

Auch für das leibliche Wohl ist reichlich gesorgt. Auf dem Weihnachtsmarkt findet man viele Leckereien, wie gebackene Mandeln, Apfelkrapfen, Crêpes, Marzipanspezialitäten, Langos, Bruscetta-Fladen, gegrilltes Feuerfleisch. Außerdem gibt es neben dem klassischen roten und weißen Glühwein, mittelalterlichen Gewürzwein, heißen Quitten-Met und den skandi-

navischen Glühpunsch Glögg. Für Kinder wird es wieder leckeren warmen Holunderapfelpunsch geben. Der Markt klingt abends mit der Feuershow von „Araga Mystéria“ aus.

29. November – 22. Dezember
Freitag, 14-21 Uhr; Samstag &
Sonntag 11-21 Uhr

Gutshof Britz
Alt-Britz 73, 12359 Berlin
Tel: 030 / 609 79 23-0
www.schlossbritz.de

Zahn- und ProphylaxeCenter



- Parodontologie / Parodontalchirurgie
- Implantologie / Knochenaufbau
- Zahnerhalt / Endodontie
- Kinder- und Jugendbehandlung
- Prophylaxe / Dentalhygiene
- Ästhetische Zahnmedizin



Priv.-Doz. Dr. Nicole Pischon

Karl-Marx Straße 24 • 12529 Schönefeld OT Großziethen
Tel.: 03379-5829 488 • info@zahnarzt-pischon.de
www.zahnarzt-pischon.de

FRANK IMMOBILIEN

Meine Region. Mein Makler.



WAS IST
IHRE
IMMOBILIEN
WERT?

Jetzt kostenlos
bewerten!



Krokusstraße 93 | 12357 Berlin-Rudow
www.frank-immobilien.eu

Jetzt telefonische Beratung buchen!
030 664 11 53

Tempelhof

Parkzonen in Tempelhof kommen erst später

Die beiden neuen für Ende Oktober in Tempelhof angekündigten Parkraumbewirtschaftungszonen 90 (rund um das St. Joseph-Krankenhaus) und 91 (Manfred-von-Richtofen-Straße) werden später eingerichtet als ursprünglich geplant: Nach derzeitigem Planungsstand sollen sie nun Ende Februar eröffnet werden.

Wie die zuständige Stadträtin

Saskia Ellenbeck (Grüne) mitteilte, haben sich die Verzögerungen aus Abstimmungsprozessen zwischen den damit befassten Abteilungen und Fachbereichen ergeben.

Insbesondere die Flächen für die Parkscheinautomaten zu finden, sei aufgrund der teils extrem schmalen Gehwege herausfordernd gewesen. Jetzt sei man aber auf der Zielgeraden.

Mehrzweckhalle Großziethen

Weihnachtszauber beim Gospel Christmas Konzert

Am 30. November 2024 wandelt der Sänger Kirk Smith die Mehrzweckhalle Großziethen in einen Ort, an dem Gospel und Weihnachtsmagie aufeinandertreffen.

Die Mehrzweckhalle Großziethen, nur wenige Minuten von Berlin entfernt, bietet einen idealen Ort für dieses besondere Konzert zu den eindringlichen Klängen von Kirk Smith und seinem Ensemble passt. Eingebettet in die ruhige Lage von Schönefeld, ist die Halle gut erreichbar, bietet Parkplätze und ist ein echter Geheimtipp für hochkarätige Events.

wieder begeistert.

Seit er nach Berlin zog, hat sich Kirk Smith einen Namen gemacht – als einer der herausragendsten Gospel- und Soul-Künstler Deutschlands.

Mit seiner samtigen, kraftvollen Stimme und seiner starken Bühnenpräsenz berührt er die Herzen seiner Zuhörer. Seinen musikalischen Höhepunkt erreichte er in der TV-Show „The Voice of Germany“, wo er bereits nach wenigen Sekunden alle vier Juroren in der Blind Audition mit seiner Performance überwältigte. Diesem außergewöhnlichen Talent können Sie nun live

lauschen, wenn er mit einer Mischung aus weihnachtlichen Gospel-songs und seinen eigenen emotionalen Werken die Weihnachtszeit einläutet.

Neben den traditionellen Gospel-Klassikern dürfen die Zuschauer

er sich auch auf internationale Weihnachtslieder freuen, die von Kirk Smith und seinen musikalischen Freunden mit einer solchen Leidenschaft und Intensität interpretiert werden, dass jeder Abend zu einem einzigartigen Erlebnis wird. Tickets 29,97 € unter: www.eventim-light.com/

30. November, 18.00 Uhr,
Mehrzweckhalle Großziethen -
Samariterw. 6, 12529 Schönefeld
www.hauptstadtkultur.berlin.



Stargast in Großziethen: Kirk Smith.

Foto: promicon.de

Prinzessinnenstr. 30
12307 Berlin Lichtenrade
Tel. (030) 744 83 62
info@autohaus-franke.berlin
www.autohaus-franke.berlin

Wir wünschen unseren Kunden frohe Weihnachten und einen guten Rutsch ins neue Jahr.
Ihr Franke-Team

Zahn- und ProphylaxeCenterKids

Priv.-Doz. Dr. med. dent. Nicole Pischon

- Tätigkeitsschwerpunkt Kinder- u. Jugendzahnmedizin
- Lehrauftrag Charité Universitätsmedizin

Karl-Marx Straße 24 • 12529 Schönefeld OT Großziethen
Tel.: 03379-5829 488 • info@zahnarzt-pischon.de
www.zahnarzt-pischon.de

LICHTENRADER
MAGAZIN
TEMPELHOFER

NACHRICHTEN
BERICHTE &
REPORTAGEN
von Lichtenrade
bis Tempelhof

Die Nr. 1 unter den lokalen Monatsmagazinen Berlins

BAHNHOF-APOTHEKE

Bahnhofstr. 26 • 12305 Berlin • Tel.: (030) 744 45 01 • Fax: (030) 76 40 45 95
www.bahnhof-apotheke-lichtenrade.de • bahnhof-apotheke-berlin@gmx.de



- Beratung in allen Arzneifragen
- telefonische Bestellung u. Reservierung
- Lieferservice
- Kompressionsstrümpfe nach Maß
- Verleih von Inhaliergeräten, Babywaagen und Medela-Milchpumpen
- Blutdruckmessung
- Kundenkarte

Ihre Apotheke in der Nachbarschaft

In der zweiten Oktoberhälfte wurden in der Halcker Zeile im Haus 144 Innenaufnahmen für den Kinofilm „22 Bahnen“ gedreht, der ab September 2025 in den Kinos zu sehen sein wird.

Der Bestseller „22 Bahnen“ von Caroline Wahl (erschieden im Dumont Verlag) kommt auf die große Leinwand. Die Filmproduktion BerghausWöbke setzt den Roman in Zusammenarbeit mit Constantin Film als Kinofilm um. Unter der Regie von Mia Maariel Meyer (DIE SAAT, „Transatlantic“, „Push“) und nach dem Drehbuch von Elena Hell („Sisi“) sind in den Hauptrollen Luna Wedder als Tilda, Zoë Baier als Ida, Jannis Niwöhner als Viktor und Laura Tonke als Andrea zu sehen sein.

Insgesamt 600.000 Mal hat sich der Roman von Caroline Wahls „22 Bahnen“ verkauft, für den sie mit dem Ulla-Hahn-Autorenpreis, dem Grimmelhäuser-Förderpreis und dem Buchpreis Familienroman der Stiftung Ravensburger Verlag ausgezeichnet wurde. Auf der Frankfurter Buchmesse wurde der Titel zudem als Bestseller des Jahres ausgezeichnet und zum Lieblingsbuch des unabhängigen Buchhandels 2023 gekürt.

Caroline Wahl wurde 1995 in Mainz geboren und wuchs bei Heidelberg auf und lebt heute in Rostock. Sie hat Germanistik in Tübingen und Deutsche Literatur in Berlin studiert. Danach arbeitete sie in mehreren Verlagen. 2023 erschien ihr Debütroman „22 Bahnen“.

Zum Roman: Tildas Tage sind strikt durchgetaktet: studieren, an der Supermarktkasse sitzen, sich



Die Fahrzeuge der Filmcrew nahmen fast die gesamte Halcker Zeile in Anspruch.

Fotos: Heimann

Lichtenrade

Halker Zeile in Lichtenrade ist Drehort für Spielfilm „22 Bahnen“

um ihre kleine Schwester Ida kümmern und an schlechten Tagen auch um die Mutter, die alkoholabhängig ist. Zu dritt wohnen sie im traurigsten Haus der

Fröhlichstraße in einer Kleinstadt, die Tilda hasst. (Hierzu entstanden die Innenaufnahmen in der Halker Zeile) Ihre Freunde sind längst weg, leben in Amster-

dam oder Berlin, nur Tilda ist geblieben.

Eines Tages aber geraten die Dinge in Bewegung: Tilda bekommt eine Promotion in Berlin in Aussicht gestellt, und es blitzt eine Zukunft auf, die Freiheit verspricht. Viktor taucht auf, der große Bruder von Ivan, mit dem Tilda früher befreundet war. Viktor, der genau wie sie immer 22 Bahnen schwimmt. Doch als Tilda schon beinahe glaubt, es könnte alles gut werden, gerät die Situation zu Hause vollends außer Kontrolle.

„22 Bahnen“ ist eine raue und gleichzeitig zärtliche Geschichte über die Verheerungen des Familienlebens und darüber, wie das Glück zu finden ist zwischen Verantwortung und Freiheit.

M. Heimann



Für die Innenaufnahmen wurden auch vor dem Haus Gerüste mit Scheinwerfern installiert.



CHRISTMAS SPECIAL

5 MEGASTARS LIVE

STARS IN CONCERT

29.11. – 26.12.2024

Die Stars präsentieren in wechselnder Besetzung neben bekannten Hits der größten Show-Legenden die schönsten amerikanischen Weihnachtssongs während sich die Bühne in ein glitzerndes Winterwonderland verwandelt.

DIE PERFEKTE GESCHENKIDEE: TICKETS & GUTSCHEINE

ESTREL SHOWTHEATER BERLIN | 030 6831 6831 | STARS-IN-CONCERT.DE

Lichtenrade

Genießen und Gutes tun: UNL auf dem 46. Lichtenrader Lichtermarkt

Am 1. Adventssonntag, 1. Dezember 2024, von 13 bis 19 Uhr, verwandelt sich der alte Dorfanger in Lichtenrade erneut in ein festliches Winterwunderland. Der traditionelle Lichtermarkt öffnet seine Tore, und das Unternehmer-Netzwerk Lichtenrade e.V. (UNL) ist stolz, wieder mit dabei zu sein, um die festliche Zeit gemeinsam zu feiern und gleichzeitig Gutes zu tun.

UNL-Stand mit beliebten Klassikern

Besuchen Sie uns an unserem Stand Nr. 16 (ungefähr auf der Höhe Alt-Lichtenrade 113, gegenüber der Kita Sophiechen) und genießen Sie unsere beliebten heißen Getränke:

- köstlicher Rosé-Glühwein
- alkoholfreier Winterpunsch
- wärmender Jagertee

Mit diesen schmackhaften Angeboten bringen wir Sie durch die kalten Winterstunden und laden dazu ein, die festliche Stimmung in vollen Zügen zu genießen.

Zwei gute Zwecke: Ihre Unterstützung zählt!

In diesem Jahr fließt der Erlös aus unseren Verkäufen an zwei wichtige



Projekte in Lichtenrade:
 Zum einen an den Lichtenrader Gospelchor e.V. Unterstützen Sie die musikalische Vielfalt unseres Kiezes und die wertvolle Arbeit des Chors.

Zum anderen an „Lichtenrade 650 – Neujahrsempfang der Vereine“: Tragen Sie dazu bei, diesen besonderen Empfang im Jubiläumsjahr zu finanzieren und die Gemeinschaft der Lichtenrader Vereine zu stärken.

Ein Fest der Gemeinschaft und des Engagements

Der Lichtenrader Lichtermarkt ist weit mehr als ein Weihnachtsmarkt

– er steht für Zusammenhalt, Unterstützung und die besonderen Werte unserer Nachbarschaft. Wir laden Sie herzlich ein, diesen festlichen Tag mit uns zu erleben und dabei Gutes zu tun.

Wir freuen uns auf Ihren Besuch!

Kommen Sie vorbei, wärmen Sie sich an unseren leckeren Getränken, führen Sie gute Gespräche und genießen Sie die weihnachtliche Atmosphäre. Gemeinsam machen wir den Lichtermarkt zu einem besonderen Erlebnis – für Sie und für unsere Gemeinschaft.

Unternehmer-Netzwerk Lichtenrade

c/o Allianz Generalvertretung
 Christiane Fuchs
 ☎ 50 93 180 - 50
 www.un-lichtenrade.de

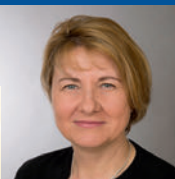
Werkzeug-miete.de

Bohrmaschine
 Handkreissägen
 Fliesenschneider
 Bierzeltgarnituren
 Vertikutierer
 Dampfreiniger
 Bierzapfanlage
 Treppensackkarre
 Akkuschauber
 ☎ Buckower Chaussee 148
 ☎ 030 212 39 843
 ✉ info@werkzeug-miete.de



ACHTUNG:
 Die nächste Ausgabe erscheint bereits zum
 17. Dezember!
 Anzeigenschl.: 9. Dez.!!!

Wir wünschen eine schöne & geruhige Adventszeit!



Christiane Fuchs · Generalvertretung
 Bahnhofstraße 23 · 12305 Berlin
 Telefon 030.74 07 97 97 · www.christianefuchs-allianz.de

Zahnmedizin in Lichtenrade.



ZZB.de

☎ 705 509 - 0

Mo – Fr 7 – 20
 Sa 8 – 13

24h-Online-Terminbuchung



- Zahnmedizin
- Implantologie
MKG-Chirurgie
- Mikroskopische Endodontie
- Prophylaxe
- Meisterlabor

Werbeagentur Detlef Linek

WERBUNG

... ist bei uns in guten Händen!

IHR PROJEKT ... wir bringen Farbe in Ihr Leben!

webdesign · grafik
 druckerzeugnisse
 beschriftungen
 außenwerbung u.v.m.

FULL SERVICE

SEIT 1992

...wir bringen Farbe in Ihr Leben!

KOMPETENZ LEIDENSCHAFT.

werbung-lichtenrade.de
 info@werbung-lichtenrade.de

Tel.: 030 700 777 77
 Taunusstr. 69 | 12309 Berlin

Kurz-Info

Stadtteil-Bibliothek

Der Himmel über uns

• **Bilderbuchkino für Kinder**
Bilderbuchhelden ganz groß erleben – Vorlesen mal anders!“, heißt es auch im neuen Jahr in der Stadtteilbibliothek Lichtenrade. Die Teilnahme (ab 4 Jahren) ist kostenfrei. Ohne Anmeldung.

Die nächsten Termine:
„Waschbären-Weihnacht“ von Judith Allert

Do., 12. Dezember, 16 Uhr

• Spielesachmittag

Wir wollen spielen! , heißt es in der Bibliothek für Jung & Alt. Es rollen in der Stadtteilbibliothek Lichtenrade wieder die Würfel, wird sich geärgert und zusammen gelacht, denn die Spielesachmittage gehen in eine neue Runde. Alle 14 Tage treffen sich Jung und Alt, Profi und Spieleneuling zur gemeinsamen Brett- oder Kartenspielerunde. Für die jüngeren Spielbegeisterten stehen unsere bewährten Maxi-Spiele bereit, während sich die Spieleexperten im Gruppenraum zurückziehen und strategisch spielen können. Kostenfrei, ohne Anmeldung

Termine im Dezember:

Di., 3. u. 17. Dez., 15-17.30 Uhr

• Yu-Gi-Oh! - Zeit für ein Duell!

In der Duellakademie der Stadtteilbibliothek können Interessierte das Kartenspiel Yu-Gi-Oh ausprobieren und kennenlernen. Für Kinder und Erwachsene ab 9 Jahren. Kostenfrei, ohne Anmeldung

Do., 19. Dez., 15.00-17.30 Uhr

• Entspanntes Zeichnen

Schritt für Schritt zum eigenen Mandala in Ihrem eigenen Tempo
Die Workshops richten sich an erwachsene Menschen, die in ihrer Freizeit kreative Entspannungstechniken wie das Ausmalen und Erstellen von Zentangles® und Mandalas erlernen möchten.
Kostenfrei, um Anmeldung wird gebeten.

Mi., 4. Dez., 12.00-14.00 Uhr

Mi., 11. Dez., 12.00-14.00 Uhr

Stadtteilbibliothek Lichtenrade

„Edith-Stein-Bibliothek“

Mo. – Fr., 11-18 Uhr

Achtung: 23. - 27.12.: geschlossen

30.12., 11.00-18.00 Uhr

31.12.: geschlossen

01.01.2025: geschlossen

Alte Mälzerei

Steinstraße 41, 12307 Berlin

Tel.: 030/90277-8286

stabi-lichtenrade@ba-ts.berlin.de

Alt-Mariendorf

Judoka Lothar Nest konnte sich gleich über zwei Auszeichnungen freuen

Lothar Nest ist Inhaber der Sportschule SC Nest 73 e.V. in Alt-Mariendorf und einer der weltbesten Judokämpfer. Seit 18 Jahre hat Urgestein Nest das erste Welt-Judomuseum in Mariendorf eingerichtet – mit Pokalen, Anzügen, Medaillen und Trophäen aus dem Kampfsportbereich.

Seit über einem halben Jahrhundert gibt der 80. Jährige Judoka sein Wissen aus knapp 700 offiziellen Kämpfen an zahlreiche Schüler weiter und vermittelt ihnen gleichzeitig Respekt, Fairness und Disziplin. Seit mehreren Jahren setzt er sich für die Berliner Sport-, Bildungs- und Jugendarbeit ein. Generationen von Kindern hat er beigebracht, wie wichtig es ist, sich gesellschaftlich zu engagieren. Lothar Nest ist ein Tempelhofer und Berliner Unikat sowie Vorbild, der mit seiner Leidenschaft und seinem Engagement einen wertvollen Beitrag für die Judo-Gemeinschaft leistet. Bewundernswert sind seine zahlreichen Auszeichnungen und es werden immer mehr.

Aufnahme in die „Hall of Fame“

Am 26. Oktober wurde Lothar Nest zur exklusiven Kampfsport-Gala im Mühlenhof in Rheine bei der „Hall of Fame Martial Arts Europe“ als Gast geladen. Durch langjährige Kampfsporterfahrung



Übergabe der Ehrenplakette in der Sportschule Alt-Mariendorf vom JVB: Martin Schmidt, Dietrich Schneider, Lothar Nest, Jörn Benisch und Patrick Sixt (v.l.)



Ehrung bei der Kampfsport-Gala in Rheine: v. l. André Mewis, Michael Kuhr und Lothar Nest bei der "Hall of Fame Martial Arts Europe".

und die herausragenden Erfolge wurde Lothar Nest diese Ehre zuteil. Aus verschiedenen Ländern, die Rang und Namen haben, kamen Olympiasieger, Weltmeister, Europameister, Großmeister, Förderer der Kampfkünste, Bodyguard und Budokas.

Lothar Nest wurde begleitet und nominiert von Michael Kuhr (sechsmaliger Kickbox-Weltmeister, Bodyguard) und André Mewis (Kickbox-Weltmeister) sowie Carsten Stahl (Projekt: „Bündnis Kinderschutz gegen Mobbing und Missbrauch und Gewalt an Kindern“). Vom Präsidenten und Gründer der urheberrechtlich geschützten Martial Arts Hall of Fame Europe, Werner Tewes, bekam

Lothar Nest eine Ehren-Urkunde und Goldmedaille überreicht und wurde gleichzeitig in den elitären Kreis der „Hall of Fame Europe“ auf Lebenszeit“ aufgenommen.
Info: www.hall-of-fame-martial-arts-europe.eu.

Ehrenplakette

Am 4. November wurde Lothar Nest während des Kindertrainings in seiner Sportschule mit der Ehrenplakette und Urkunde für besondere Verdienste für den Judo Verband Berlin e.V. gewürdigt. Die Auszeichnung für sein Lebenswerk und ehrenamtliche Aktivitäten überbrachte Dietrich Schneider, (Vorsitzender der Auszeichnungskommission des Judo-Verbands Berlin (JVB)). Zu den Gratulanten gehörten Judomeister Martin Schmidt, bekannt unter dem Titel „Mister Bundesliga“, Jörn Benisch, ebenfalls jahrzelanger Judoka und enger Wegbegleiter und 2. Vorsitzender des SC Nest'73 sowie Patrick Sixt (Lehrreferent des JVB).

Marlies Königsberg

Bei Interesse an SC Nest '73 e.V.

oder an Sponsoring:

Lothar Nest, Tel.: 0171/200 58 65

oder (030)7054128,

E-Mail: lothar.nest@t-online.de

Sportschule Alt-Mariend. 19-21

12107 Berlin, www.lothar-nest.de

Foto: privat

Foto: Steinführer

Ihr kompetenter Partner

für Umzüge
Nah- & Fernverkehr
Möbeltransporte
Lagerung sowie
Entrümpelungen

WIR HABEN IHREN
UMZUG
FEST IM GRIFFE

THATER
Inh. Andreas Matthäe & K.
seit 1951



Grünauer Str. 210-216 · 12557 Berlin · ☎ 684 93 11 · ☎ 68 05 86 04
info@thater-umzuege.de · www.thater-umzuege.de

Unser Angebot:

Auto & Mobilität

Kfz-Versicherung
Autoversicherung
Telematik Plus
Elektroautos
Oldtimer & Youngtimer
Lieferwagen-Versicherung

E-Fahrzeuge
Elektroautos
E-Scooter-Versicherung
E-Bike-Versicherung

Zweiräder & Quads
Mopedversicherung
E-Scooter-Versicherung
Leichtkraftrad-Versicherung
Motorrad-Versicherung
Quad-Versicherung

Zusatzschutz
Kfz-Schutzbrief
Fahrerschutzversicherung
Verkehrsrechtsschutz

Wohnmobil & Anhänger
Wohnmobil-Versicherung
Wohnwagen-Versicherung
Anhänger-Versicherung

Mobilität
Autoservice
Autoankauf, Verkauf & Abo
THG-Quote

Haus, Haftung & Recht

Haus & Wohnung
Hausratversicherung
Wohngebäudeversicherung
Elementarversicherung

Haftpflicht
Private Haftpflichtversicherung
Familienhaftpflicht
Haus- & Grundbesitzerhaftpflicht
Amtshaftpflicht & Vermögensschadenhaftpflicht

Rechtsschutzversicherung
Verkehrsrechtsschutz
Privat-, Berufs- & Verkehrsrechtsschutz

Bauen
Bauherrenhaftpflicht
Bausparen
Wohn-Riester
Baufinanzierung
Bauleistungsversicherung

Tierversicherung
Tierhalterhaftpflicht
Hundehaftpflicht
Pferdehaftpflicht
Tierkrankenversicherung

Sport & Freizeit
Jagdhaftpflichtversicherung
Wassersportversicherung

Gesundheit, Vorsorge & Vermögen

Private Krankenversicherung
Krankenvollversicherung
Private Krankenversicherung für Beamte
Auslandskrankenversicherung

Krankenzusatzversicherung
Zahnzusatzversicherung
Krankenhauszusatzversicherung
Krankentagegeldversicherung
Ambulante Zusatzversicherung
Krankenhaustagegeld
Gesundheitsschutz kompakt
BARMER Zusatzversicherungen

Existenzsicherung
Berufsunfähigkeitsversicherung
Existenzschutzversicherung
Dienstunfähigkeitsversicherung
Unfallversicherung
Risikolebensversicherung
Sterbegeldversicherung

Altersvorsorge
Premium Rente
Rürup Rente
Riester Rente
Direktversicherung
Sofortrente

Pflegeversicherung
Pflegemonatsgeld-Versicherung
Staatlich geförderte Pflegezusatzversicherung
Pflege-Assistance-Leistungen

Wiedereröffnung in Mariendorf

Am 04.11.2024 eröffne ich für Sie
mein HUK-Coburg Kundendienstbüro
Tauernallee 44, 12107 Berlin



Ab
04.11.

Serkan Yildirim, Kundendienstbüroleiter
Tauernallee 44, 12107 Berlin-Mariendorf

Tel. 030 499 155 10

E-Mail: serkan.yildirim@hukvm.de

Mo	09:00 - 13:00	14:00 - 18:00
Di	09:00 - 13:00	14:00 - 18:00
Mi	09:00 - 15:00	
Do	09:00 - 13:00	14:00 - 18:00
Fr	09:00 - 13:00	

Weitere Termine nach Vereinbarung !

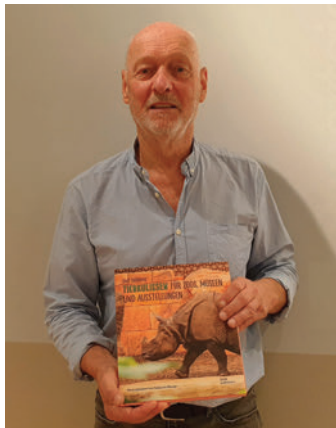


HUK COBURG

Der gebürtige Berliner Uwe Thürnau, der in Lichtenrade als auch in Italien lebt und arbeitet, dürfte den Lichtenratern noch gut in Erinnerung sein. 2016 bemalte er die bis dahin fünf tristen ringförmigen Blumenkübel in der Bahnhofstraße professionell mit Tiermotiven.

Aber Uwe Thürnau hat weitaus mehr geschaffen und er kann mit Recht von sich sagen, dass so gut wie jeder Berliner seine Arbeiten schon einmal gesehen, nein bestaunt haben dürfte, der den Berliner Zoo besucht hat. Dort, wo alles nach seinem Grafikstudium Anfang der 1970er-Jahre als Schriftmaler begann.

Heute hält Uwe Thürnau, der nicht nur deutschlandweit außergewöhnliche Projekte für Zoos, Museen und Ausstellungen wie Hintergrundmalereien, Kulissen und Dioramen (Schaukästen) realisiert hat, mit einem gewissen Stolz sein Buch „Tierkulissen für Zoos, Museen und Ausstellungen“, in dem seine Arbeit detailliert dargestellt wird und durchaus als sein Lebenswerk bezeichnet werden kann. in den Händen.



Uwe Thürnau mit seinem Buch und Lebenswerk „Tierkulissen für Zoos, Museen und Ausstellungen“.

Schon im zarten Alter von 6 Jahren fing Uwe Thürnau nach einer Begegnung mit einem Löwenbaby im Berliner Zoo Tiere zu malen. Als er in den 1970er-Jahren Grafikdesign studierte, war schnell klar, dass ihm das Abstrakte nicht sonderlich interessierte. Ein Professor machte ihm demzufolge den Vorschlag, eine Arbeit im Zoo für seine Diplomarbeit anzunehmen. So fertigte er Zeichnungen für Infotafeln am neu gestalteten Raubtierhaus im Berliner Zoo für seine Abschlussarbeit und bekam nach dem Studium eine Stelle als Schriftmaler angeboten, die er bis 1977 ausübte.

Im Anschluss an diese Tätigkeit arbeitet er bis heute also seit über 50 Jahren für Messen, Ausstellungen, Museen und Zoologischen Gärten



Uwe Thürnau Mitte mit seinem Team nach Fertigstellung des Zoodiorama Geheges für Buntwarane aus Australien im Zoo Wilhelma Stuttgart. Fotos: privat (2)/ Heimann (2)

Lichtenrade

Wildlife-Artist Uwe Thürnau bringt die große Welt in Zoos und Museen

als Freischaffender mit Spezialisierung auf Naturthemen überwiegend in Deutschland und Italien. Eines der größten Projekte war 1986 die Wildtier und Umweltausstellung mit internationaler Beteiligung in Nürnberg, wo allein 3600 Quadratmeter Leinwand mit Naturlandschaften und Biotopen von der Nordsee bis zu den Alpen bemalt wurden.

Danach ging es nach Italien, wo Uwe Thürnau für mehrere naturhistorische Museen, hauptsächlich für das Museum in Mailand 10 Jahre für die Flora und Fauna Italiens Panoramen für Dioramen und für die größten und schönsten Nationalparks weltweit Hintergründe gestaltet hat.

Nach einer 2 ½ monatigen Reise und 8000 Kilometern durch Südafrika entstanden viele Skizzen und Fotos, die noch durch weitere Reisen erweitert wurden und für seine Arbeiten dienen. Zurück in Berlin arbeitet er für viele Zoologische Gärten in ganz Deutschland, hauptsächlich aber für den Berliner Zoo. Zunehmend nicht nur als



Zoodioramen im Berliner Zoo im Raubtierhaus von Uwe Thürnau.

Wildlife-Artist, sondern auch als Kunstfelsbauer für Tiergehege. So entstanden im Berliner Zoo das neue Raubtierhaus und die neue Nashornanlage. Was macht die Einzigartigkeit von Uwe Thürnaus geschaffenen Welten aus?

Am Beispiel des Raubtierhauses im Berliner Zoo können die Besucherinnen und Besucher bereits im Eingangsbereich durch entspre-

chende Panoramen, Felsgestaltungen und Pflanzen in eine illusionierte Welt der Raubkatzen eintauchen, um dessen Lebensraum besser zu verstehen. Die Gehege, die lediglich durch eine Glasscheibe aus Panzerglas vom Betrachtenden getrennt sind, verschmelzen mit dem Besucherraum zu einer Einheit. „Meine Arbeiten basieren stets auf eigenen Anschauungen oder gutem Fotomaterial. Die

BAUERNSTÜBCHEN

Raucher-Kneipe mit WLAN und 4 Großbild Fernsehern

Geöffnet: 10 - 22 Uhr?





Bahnhofstr. 39 • 12305 Berlin • Tel.: 744 53 26



Grundlagen meiner Werke sind vornehmlich handgezeichnete Skizzen und selbst gebaute Modelle, so Uwe Thürnau, der nichts am Computer entwirft.

„Für die Gestaltung der Anlage ist es wichtig, dass die Perspektive vom Besucherraum, die Proportionen von Geländestrukturen und das Zusammenspiel von Farbe, Licht und Schatten stimmen, ohne Übergänge vom Ein- zum Dreidimensionalen zu erkennen“, erklärt Thürnau, der unumstritten Meister seines Fachs ist und um sich herum ein Team von Spezialisten beschäftigt.

So entstehen Felsen aus Drahtgeflecht, die mit Spritzbeton und entsprechender Farbe zu echt wirkenden dreidimensionalen Felsen werden. Dazwischen gemalte Szenen aus Gesteinen, Wasserfällen usw. die nach Trocknen der Farbe mit der Spritzpistole bearbeitet werden und einen leichten Nebel-effekt hervorrufen, der das Gemalte in die Ferne rückt. „Meine Malerei ist nur der Hintergrund, er soll nicht ablenken von den Tieren“, ergänzt Uwe Thürnau. Vollendet wird die virtuell erschaffende Landschaft mit echten Bäumen und Pflanzen.

Die Publikation „Tierkulissen für Zoos, Museen und Ausstellungen“ über seine 50-jährige Tätigkeit als Wildlife-Artist und Tierkulissenbauer für Zoos, Museum und Ausstellungen in Deutschland, Italien, Österreich und der Schweiz ist im



Malphasen beim Bau zu einem Zoodiorama Gebege für Buntwanane aus Australien im Zoo Wilhelma Stuttgart.

Berliner Dom Verlag unter der ISBN Nr. 978-3-86922-880-8 mit vielen interessanten Details seiner Werke von Natascha Meuser erschienen.

M. Heimann

Gemeinschaftshaus

Adventskonzert mit zwei Chören in Lichtenrade

Der Lichtenrader Chor unter der Leitung von Nataliya Chaplygina lädt am 7. Dezember um 16.00 Uhr zu einem Adventskonzert ins Gemeinschaftshaus Lichtenrade ein.

Die Adventsveranstaltung wird zusammen im Wechsel mit dem Ver.di Chor, der ebenfalls von Nataliya Chaplygina geleitet wird, mit traditionellen- als auch internationalen Weihnachtsliedern arrangiert sein. Ab 15.00 Uhr gibt es wie immer Kaffee und Kuchen am Tresen.

Der Lichtenrader Chor e.V. schaut auf 47 erfolgreiche Jahre zurück und kann mit ihrer jetzigen Chorleiterin Nataliya Chaplygina aus einem großen Repertoire schöpfen, das mit etwa 1000 Werken klassischer Choraliteratur von der Romantik bis in die Gegenwart von Opernchören, geistlichen Gesängen, von deutschen Volksliedern über internationale Folklore, von Swing und Schlager bis hin zum Musical, aufwarten kann.

Der Chor mit 35 Mitgliedern ist eine Gemeinschaft von Menschen

geworden, die mit ihrer Musik sich und anderen Freude bereiten möchte. In der heutigen Zeit, wo andere Chöre händierend neue Mitglieder suchen, hat sich die singende Gemeinschaft immer weiter gefestigt und kann auch jüngere Neuzugänge verzeichnen und begeistern.

Interessenten am gemeinsamen Singen sind immer gerne gesehen und es besteht die Möglichkeit zur Erprobung unbürokratisch an Chorproben teilzunehmen. Wöchentliche Proben finden montags ab 19 Uhr im großen Saal des Gemeinschaftshauses Lichtenrade statt.

Freuen Sie sich auf einen besinnlichen Adventsnachmittag mit dem Lichtenrader Chor e.V. und dem Ver.di Chor. Eintritt frei / Spenden werden gerne entgegengenommen. Näheres: www.lichtenraderchor.de

*Adventskonzert mit
Lichtenrader und Verdi Chor*

*7. Dezember, 16.00 Uhr
Gemeinschaftshaus Lichtenrade
Eingang Barnetsstr.11
(Ecke Lichtenrader Damm)*

KNEBEL & PARTNER

Rechtsanwälte · Notare · Fachanwälte

Gerald Knebel, Notar und Rechtsanwalt
Fachanwalt für Erbrecht

Martina Knebel, Notarin und Rechtsanwältin
Fachanwältin für Familienrecht

Arwin Kieback, Rechtsanwalt
Fachanwalt für Verkehrsrecht

Anna-Katharina Untiedt, Notarin,
Rechtsanwältin, Fachanwältin für Miet- und
Wohnungseigentumsrecht.

Mihriban Keysan, Rechtsanwältin
Schwerpunkt Familienrecht

Wir verstehen uns als engagierte Berater und Begleiter unserer Mandanten in den Bereichen des Familien- und Erbrechts, des Grundstücks- und Immobilienrechts, des Vertrags-, Arbeits-, Sozial- und Mietrechts sowie des Verkehrs-, Straf- und Ordnungswidrigkeitenrechts, einschließlich der notwendigen Prozessführung, sowie notarieller Beurkundung von Verträgen.



Wir sind für Sie da!

Johannisthaler Chaussee 333

12351 Berlin

im Sparkassenhaus neben den Gropius-Passagen

Tel.: 030/660 68 6-0

www.ra-knebel.com

Kurz-Info

Stadtteil-Bibliothek

Pflanzen-Theater

- *Pflanzen-Theater Schneeweißchen Rosenrot und die singenden Rosen*

Ein modernes Musik-Theater für Kinder zwischen 3 und 15: Schneeweißchen Rosenrot und die singenden Rosen ist ein modernes, musikalisches Theaterstück und handelt von der Kraft des Wünschens, vom Zu- und Aufeinanderhören und der Energie mit der alle Lebewesen verbunden sind. Kostenfrei, ohne Anmeldung.

Mo. 4. Nov., 16 Uhr

- *Zappelbase flüppt aus* - eine lebhaft Hasengeschichte für Kinder von 4 bis 8 Jahren

Der Hase Zappel lebt mit seinem Bruder Zottel in einem wunderschönen Wald voller verrückter Tiere und Pflanzen. Als Zottel plötzlich verschwindet, sucht Zappel aufgeregt Schutz und Hilfe bei den Kindern. Mit deren Unterstützung traut er sich schließlich den abenteuerlichen Weg zur Rettung seines Bruders anzutreten. Nicht zuletzt durch den Einsatz von Sprache, Klang und Bewegung. Live-Hörspiel und Puppenspiel: Judith Evers und Martin Wagner

Kostenfrei, ohne Anmeldung.

Dienstag, 12. Nov., 16 Uhr

- *Lesung Nelly und die Berlinchen*, Autorin Karin Beese liest aus ihrer Kinderbuch-Reihe „Nelly und die Berlinchen“.

Kostenfrei, ohne Anmeldung.

Freitag, 22. Nov., 16.00 Uhr

Eine weitere Lesung mit Karin Beese für Kita-Gruppen findet am Freitag, 29. November 2024 in der Stadtteilbibliothek Marienfelde. Für mehr Informationen schauen Sie bitte online.

- *Kreativ-Workshop mit Colour Kids* - Mal wieder mit den Händen richtig werkeln, malen und gestalten! Wir basteln mit kleinen und großen Kindern ab 5 Jahren schöne Dinge zum Verschenken, für das eigene Zimmer passend zur Jahreszeit oder zu einem besonderen Tag. Thema: Stoffbeutel für den Nikolaus, Kostenfrei, ohne Anmeldung

Mi., 27. Nov., 15.00-17.30 Uhr

Workshops starten alle 50 Min.

Stadtteilbibliothek Lichtenrade
„Edith-Stein-Bibliothek“

Mo. – Fr., 11-18 Uhr

Alte Mälzerei

Steinstraße 41, 12307 Berlin

Tel.: 030/90277-8286

stabi-lichternrade@ba-ts.berlin.de



Immer auf der Suche nach etwas Essbarem: Eine Ratte kriecht auf dem Planetenspielplatz zwischen zwei Bänken hindurch. Fotos: Bothe

Mariendorf

Zum Ekeln: Rattenplage auf dem Planetenspielplatz im Volkspark

Die Geräte erinnern an Himmelskörper und den Erdball, deshalb wird der Spielplatz neben dem Blümelteich im Volkspark Mariendorf Planetenspielplatz genannt. Doch in den letzten Monaten ist er mehr und mehr zu einem der ekeligsten der Stadt geworden: Er leidet unter einer Invasion vierbeiniger Nager, verkommt immer mehr zum „Planet der Ratten“.

Bis vor Kurzem kam Patricia Wehner (36, Name geändert) fast täglich mit ihren Kindern Mira (8) und Felix (5). Seit Anfang November nicht mehr: „Neulich haben wir auf einer der Bänke gegessen und Kuchen gegessen. Dabei haben wir ein bisschen gekrümelt. Plötzlich tauchten unter der Bank gleich drei oder vier Ratten auf. Die Kinder haben vor Angst geschrien“, berichtet die Verwaltungsfachangestellte.

Auch dem Bezirksamt Tempelhof-Schöneberg ist das Problem bekannt. Wie ein Sprecher der zuständigen Stadträtin Saskia Ellenbeck (41, Grüne) erklärte, gebe es für die Plage mehrere Gründe: In den Papierkörben landeten häufig Essensreste von Kunden des benachbarten Döner-Imbisses, dazu steige Wärme vom Schacht der parallel verlaufenden U-Bahn-Linie 6 auf. Das Füttern von Enten und Vögeln am Blümelteich verstärkte das Problem noch.

Bereits am 8. Oktober habe man „Maßnahmen gegen den Rattenbefall“ bei einer Firma in Auftrag ge-



Eingezäunt: Auf der defekten Drehscheibe haben schon seit Monaten keine Kinder mehr gespielt.

geben, so der Sprecher. Zumindest bis zum Redaktionsschluss dieser Ausgabe war davon noch nichts zu merken...

Und noch etwas ärgert Kinder und Eltern: Auch die Spielgeräte sind in einem schlechten Zustand. Um die Drehscheibe, die wie eine Satellitenschüssel aussieht, ist ein Baugitter gezogen. Schon seit Monaten kann auf ihr nicht mehr gespielt werden. Die Gummimatten der großen Kletterkombination sind mit Graffiti besprüht. Eine Globuskugel wurde abgebaut. An einer Drehstange wurde der Aufstieg entfernt, so dass Kinder nicht mehr nach oben können. Und ein „Steinklops“ ist so glatt, dass es nahezu unmöglich ist, ihn ohne Hilfe zu erklimmen. Auch der Sand ist häufig verdreckt.

Wie das Bezirksamt mitteilte, habe sich die Globuskugel wegen eines Defekts am Kugellager nicht mehr

gedreht. Eine Reparatur sei schwierig, da das Gerät schon Jahre alt sei und Ersatzteile fehlten. Ein Ersatz für die eingezäunte Drehscheibe sei hingegen bestellt, solle in den nächsten Monaten geliefert werden. Der Sand solle zum kommenden Frühjahr gereinigt werden.

Obwohl so vieles im Argen liegt, ist der Spielplatz immer noch gut besucht. Was daran liegen könnte, dass es laut Bezirksamt in Mariendorf nur 17 Spielplätze gebe, die meisten davon für Kleinkinder. Im gesamten Bezirk leben zurzeit 32.337 Kinder unter 10 Jahren.

Immerhin gibt es einen Lichtblick: Der Spielplatz am anderen Ende des Volksparks, an der Prühlstraße, wird inzwischen saniert. Er ist seit Monaten gesperrt, soll im Frühjahr wieder geöffnet werden.

Matthias Bothe

Festlicher Lichterglanz erfüllt das historische Gelände: Weihnachtsmann und Engel reisen an. Stimmungsvolles Highlight auf einem der schönsten Weihnachtsmärkte von Berlin in historischer Umgebung ist das Bühnenprogramm mit Live-Bands und Weihnachtsüberraschungen, moderiert von rbb 88.8 Moderator Ingo Hoppe. Spektakulär ist die Feuer-show an allen Abenden.

Lichterglanz im Tannenwald

Die Gäste erwartet eine romantische Weihnachtswelt wie aus dem Bilderbuch. Mit Auftritten des Monbijou-Theaters für Kinder, einer Märchenerzählerin, Weihnachtsbasteln, Weihnachtskrippe und Kremserfahrten über das weihnachtliche Baumschulengelände. Mit Lagerfeuer und Kaminöfchen, Musik unterm geschmückten Tannenbaum, Obstglühwein und schwedischem Glögg, Düften und Leckereien und Keksen direkt aus der Weihnachtsbäckerei.

Liebevolle Geschenkideen

An mehr als 100 Ständen bieten Naturwarenwerkstätten, Schmuckdesigner und Kunsthandwerker einfallreiche Geschenkideen an. Feine Decken, Stoffe und schöne Dinge zum Anziehen gehören dazu, Holzspielzeug und Erzgebirgskunst, Weihnachtsbaumschmuck, Deko-Ideen für Garten und Wohnung, kulinarische Feinheiten und entzückende Entdeckungen.



Fotos: D. Inoronato

Geschenkideen an 100 Ständen, Konzerte, Märchen, Weihnachtsüberraschungen

An den ersten drei Adventswochenenden

Weihnachtsmarkt in den Späth'schen Baumschulen

Tanz unterm Sternenhimmel

Live-Bands von Pop und Brass bis zu Klassik und Jazz laden zum Tanz unterm Sternenhimmel ein: von den mitreißenden Brazzo Brazzone über die Hitmafia Berlin bis zur East Star Band mit weihnachtlichem Swing und Dixie.

Außerdem: der Tannenwald mit den besten Weihnachtsbäumen von Berlin. Nordmantannen, Kiefern und Fichten bilden einen urtümlichen Weihnachtswald - Familien suchen sich entspannt ihren Lieblingsbaum aus. Zudem sind Weihnachtsbäume mit Wurzelballen in Baumschulqualität zu bekommen.

Weihnachtsmarkt am 30. November/

1. Dezember, 7./8. + 14./15. Dezember
Öffnungszeiten: 11 bis 20 Uhr
Eintritt: 8 € (erm.: 5 €, Kinder bis 16 Jahre frei) Der Eintritt dient dem Erhalt des historischen Geländes und gilt als Rabattgutschein beim Weihnachtsbaum-Kauf.

Späth'sche Baumschulen

Späthstraße 80/81, 12437 Berlin
U7 Blaschkoallee/Bus 170; S Baumschulenweg/Bus 170 und 265, A 113/Ausfahrt „Späthstraße“;
großer Parkplatz am Ligusterweg
www.spaethsche-baumschulen.de



rbb 88.8



Weihnachtsmarkt

in den Späth'schen Baumschulen

30. November/1. Dezember, 7./8. und 14./15. Dezember

Späthstr. 80/81 | 12437 Berlin-Treptow | www.spaethsche-baumschulen.de

Kurz-Info

Lichtenrade

Maren Kaiser stellt aus

Seit 2015 widmet sich die Künstlerin Maren Kaiser mit großer Begeisterung der Holzbildhauerei. So entstanden im Laufe der Zeit viele einzigartige Kunstwerke aus unterschiedlichen Hölzern.

Das Holz lässt ihr viele Gestaltungsmöglichkeiten, die anfangs nicht das Endergebnis erkennen lassen. Auf Überraschungen beim Bearbeiten des Holzes, wie Risse, Astlöcher und andere Unregelmäßigkeiten, lässt sich die Künstlerin immer wieder gerne ein. So wird der Arbeitsprozess zu einem Dialog mit dem jeweiligen Holz, was besonders bei abstrakten Formen zu spannenden Ergebnissen führt. Diese außergewöhnlichen Arbei-



ten stellt die Künstlerin Maren Kaiser in einer kleinen Ausstellung im Restaurant Wernicke, in der Goltzstraße 4 in Lichtenrade, in der Vorweihnachtszeit aus. Das Restaurant Wernicke verwöhnt seit 35 Jahren seine

Gäste mit deutscher Küche. Selbstverständlich ist der Besuch der Ausstellung für jeden Kunstinteressierten zugänglich und unabhängig von einem Verzehr im Restaurant möglich.

Nutzen Sie die Gelegenheit zum Erwerb einer schönen Skulptur – gegenständlich oder abstrakt – aus unterschiedlichen Hölzern für ihr Zuhause oder als Geschenk. Die Künstlerin ist vor Ort und beantwortet gern ihre Fragen.

Ausstellung im Restaurant Wernicke Goltzstr. 4, 12307 Berlin 2. und 3. Adventssamstag 7. u. 14. Dez., jew. 11 - 14 Uhr



In Alt-Lichtenrade haben Unbekannte eine Hertha-Fabne auf eine Mauer gemalt. Ullrich Herzau zeigt Sticker, die er von Verkehrsschildern entfernt hat. Fotos: Bothe

Bezirk

Sie kleben überall: Hertha-Fans fluten den Süden mit Stickern

Die Liebe zum eigenen Fußballverein ist ja eine schöne Sache, aber manchmal geht sie vielleicht ein bisschen zu weit... In Tempelhof-Schöneberg scheinen Hertha-Fans seit einiger Zeit eine Offensive der besonderen Art eingeleitet zu haben - sie überfluten vor allem Lichtenrade und Mariendorf mit blau-weißen Aufklebern. Auf Parkbänken, Papierkörben, Laternen, Hauswänden, Grundstücksmauern und sogar Verkehrsschildern – überall kleben die Hertha-Sticker.

„Das einzig Gute daran ist, dass sich die meisten relativ leicht entfernen lassen“, sagt Ullrich Herzau (43), der schon viele eingesammelt hat. „Offenbar ist der Klebstoff ein anderer als früher, als sie viel schwerer zu entfernen waren.“ Der Gärtner aus Tempelhof, der nach eigener Aussage Hertha-Spiele mit Interesse verfolgt, ärgert sich vor allem über eins: „Besonders störend und im schlechtesten Fall auch gefährlich sind Aufkleber auf Verkehrsschildern.“

So wurden beispielsweise in Alt-Lichtenrade und den Nebenstraßen Sticker auf Tempo-30- sowie Stoppschilder und Abbiegepeile geklebt. Herzau: „Ich habe den Verein dazu auch schon einmal angeschrieben und bekam die Antwort, dass man sich des Problems bewusst sei, wohl aber nicht viel ausrichten könne.“

Das sieht auch ein leitender Mitarbeiter des Hertha-Fanprojekts so, mit dem dieses Magazin am Telefon sprach: „In der Fußballersprache würde ich sagen, dass man den Ball flachhalten sollte. Aber ernsthaft, solche Sticker gehören doch irgendwie zum Stadtbild dazu.“



Auch dieser Bauwagen in der Grünanlage in der Britzer Straße wurde von Hertha-Ultras heimgesucht.

Von zuletzt verstärkten Klebeaktivitäten einiger Hertha-Fans habe er zwar noch nicht gehört, aber er habe eine Vermutung, die mit einem Konkurrenzclub zu tun haben könnte: „Es könnte schon sein, dass zuvor Union-Fans Sticker geklebt haben.“

Wahre Hertha-Anhänger würden sich dadurch herausgefordert sehen, dann ihrerseits etwas zu unter-



Tatort Alt-Lichtenrade: Auch dieses Tempo-30-Schild blieb nicht von den Hertha-Aufklebern verschont.

nehmen, sprich: zu kleben. Der Fan-Koordinator: „Tempelhof und Neukölln sind ausgesprochene Hertha-Revier, da sehen viele in Union-Aufklebern schon eine Provokation. Ich selbst wohne in Britz, habe dort mal Ähnliches erlebt: Nachdem ein paar Union-Sticker aufgetaucht waren, war am

nächsten Tag alles blau-weiß überklebt.“

Eins sei aber auch für ihn klar: „Verkehrsschilder müssen tabu sein, die beklebt man nicht.“ Vor allem, wenn Aufkleber mit nicht wasserlöslicher Klebefläche benutzt werden. Dann müssen chemische Ablöser zum Einsatz kommen. Und die, so hat beispielsweise das Bezirksamt Pankow schon vor Jahren mit einer Untersuchung festgestellt, beschädigen die reflektierende Beschichtung der Schilder. Die dann wiederum gegen neue ausgetauscht werden müssen – für viel Geld, das den Bezirken an anderer Stelle fehlt.

Und noch aus einem weiteren Grund sollten Klebefreudige die Finger von Verkehrsschildern lassen: Wer erwischt wird, riskiert ein Strafverfahren wegen Sachbeschädigung und damit zumindest eine Geldstrafe. Vor drei Jahren hatte das Oberlandesgericht Zweibrücken (Rheinland-Pfalz) einen hartnäckigen Wiederholungstäter, der mehrere 10.000 Euro Schaden angerichtet hatte, sogar zu neun Monaten Haft verurteilt - ohne Bewährung (Az.: 1 OLG 2 Ss 42/21).

Matthias Bothe

Fenster, Türen Jalousien

Norbert Johl Tel. 030 666 22 772
 Bau- und Sonnenschutzelemente Funk 0179 234 39 90
 Fax 030 666 23 111

(vormals Johl GmbH - Silbersteinstraße)
Büro: Angelikaweg 5 · 12357 Berlin

Jalousien · Rolläden · Insektenschutz

**Reparatur und Neuanfertigung
 Beratung, Verkauf und Montage**

Werbung, der keiner widerstehen kann...



Zielgerichtet Werben.
 Homepage-
 Web- & Grafikdesign.
 Fantasievoll. Effektiv.
 Objektiv. Frech.

INDYSIGN
 CONCEPTS THAT WORK
 Tel.: (030) 680 59 232 · www.indysign.net

Energie

Ihr Energie-Profi für den Großraum Berlin



HANS ENGELKE Energie seit 1922

TANKSTELLE HEIZÖL STROM & GAS BRAUNKOHLE STEINKOHLE HOLZKOHLE	BRENNHOLZ KAMINHOLZ ANMACHHOLZ HOLZPELLETS HOLZBRIKETTS RINDENBRIKETTS
--	---

Tempelhofer Weg 10 Telefon: 030/625 30 31
 12099 Berlin-Tempelhof Fax: 030/626 98 70
 www.hans-engelke.de service@hans-engelke.de

Gartenpflege/Winterdienst

Landschafts- & Gartenbau

K. Gruhn

Dauergartenpflege für die ganze Saison.
 Steinsetzarbeiten, Garten Neu- und Umgestaltung,
 Hecken- und Strauchschnitt, Rasen vertikutieren,
 Neupflanzungen, Rollrasen, Baumpflege und Winterdienst

Karl-Liebknecht-Str. 154 Mobil: 0177 / 57 57 57 9
 15732 Schulzendorf www.gruhn-gartenpflege.de

Arbeiten rund ums Haus

K. Peter
Mahlo & Sohn Baugesellschaft mbH
 Meisterbetrieb · Ausbildungsbetrieb

Fenchelweg 62
 12357 Berlin
 Tel.: 030 66 09 87 83
 Fax.: 030 66 10 80 8
 info@mahloundsohn.de

seit 1969

- Um-/Ausbauarbeiten
- Beton- und Stahlbetonarbeiten
- Energetische Fassadensanierung
- Verblendersanierung
- Fassadenputz
- Kellertrockenlegung
- Fliesen- und Plattenarbeiten
- Reparaturen / Notdienst



COMPUTER SERVICE

Für Privat und Gewerbe:

PC-Service - Computer - Zubehör - DSL -
 Netzwerke - Datenrettung

Service-Telefon:
030 7640015-2



GEHRING-EDV
 Sattlerstraße 43
 12355 Berlin
 Fax : 030 7640015-9
 E-Mail: info@gehring-edv.eu

Sanitäts-Service

Rehabilitationsmittel - Sanitätsservice
ANDRÉ PISSAREK
 Mobil: 0174-171 02 12



- Rehabilitationsmittel
- Türschwellausgleich
- Treppenlifte Handläufe
- Haltegriffe Rampen
- Treppengeländer
- Rollstuhlrampen

Neben Installationen kümmern wir uns auch um die Wartung und Reparaturen von Pflegebetten, Rollstühlen, Rollatoren sowie allen anderen Hilfsmitteln.
Lassen Sie sich informieren!

Am Rudower Waldrand 34 - 12355 Berlin - Tel.: 030-663 41 33
 www.sanitaetsservice-pissarek.de

Baumaterialien/Container-Service

ERDBAU-ABBRUCH

EASV

CONTAINERSERVICE

Tel.: (030) 67 06 68 50

info@easy-container.de
 www.easy-container.de



LICHTENRADER MAGAZIN
 TEMPELHOFFER

033 767/ 899 833
 0151/ 156 72 810
 www.IhrMagazin.berlin

Die nächste Ausgabe erscheint 18. Dez.,
 Red.- und Anzeigenschluß: 07. Dezember

Renovierung

Mein Renovierer Nr. 1
 für Türen Küchen Treppen Fenster und Schranklösungen

(030) 61 60 90 60

Portas-Fachbetrieb
 Mathias Mudrich
 Silbersteinstr. 67 · 12051 Berlin
 info@mudrich.portas.de

PORTAS®
 Europas Renovierer Nr. 1

Alt-Tempelhof

Basar zum Advent

Die Evangelische Kirchengemeinde Alt-Tempelhof und Michael lädt zum Adventsnachmittag am Samstag, den 30. November, Kinder, Familien zum Pfarrgarten in die Glaubenskirche in Tempelhof ein. Geplant sind von 15 bis 18 Uhr ein Kinderprogramm sowie Stände mit Selbstgemachtem, Essen und Trinken unter bunten Baumlichtern.

Adventsbasar

30. Nov., 15-18 Uhr

Pfarrgarten Glaubenskirche,
Friedrich-Franz-Str. 7-10,
12103 Berlin,

Mahlow

Konzert zu Weihnachten

„Seht das Licht in der Nacht“ ist das Motto des diesjährigen Konzerts des Frauenchores am 3. Advent um 15 Uhr im Vereinshaus Mahlow. Die Sängerinnen unter Leitung des Bassbaritons Hans-Joachim Straub haben Spirituals, alte, klassische und moderne Weihnachtslieder in ihrem diesjährigen Programm. Die Sängerin Dagmar Hoffmann bereichert es mit mehreren Solos. Der Eintritt ist frei, über eine Spende würde sich der Chor sehr freuen. Schon vor dem Konzert lädt ab 14 Uhr das Advents-Café mit selbst gebackenem Kuchen und Plätzchen ein.

Mit dem Lied „Wir sind Menschen einer Erde“ wird die weihnachtliche Friedensbotschaft sehr emotional intoniert. Im Liederreigen lösen sich klassische Titel von Adolph Adame, Franz Schubert und César Franck ab mit Spirituals und weithin bekannten Weihnachtsliedern. Der „Abendsegens“ aus „Hänsel und Gretel“ von Engelbert Humperdinck und ein von Dagmar Hoffmann vorgetragenes Solo der „Eiskönigin“ von Jennifer Lee ergänzen das Programm.



nachtliche Friedensbotschaft sehr emotional intoniert. Im Liederreigen lösen sich klassische Titel von Adolph Adame, Franz Schubert und César Franck ab mit Spirituals und weithin bekannten Weihnachtsliedern. Der „Abendsegens“ aus „Hänsel und Gretel“ von Engelbert Humperdinck und ein von Dagmar Hoffmann vorgetragenes Solo der „Eiskönigin“ von Jennifer Lee ergänzen das Programm.

*Weihnachtskonzert des
Frauenchores Mahlow
„Seht das Licht in der Nacht“
15. Dezember, 15 Uhr,
Vereinshaus Mahlow
Immanuel-Kant-Straße 3-5
15831 Mahlow*



So soll es aussehen, wenn alles fertig ist. An der Kreuzung Buckower Chaussee/Nahmitzer Damm überquert die Brücke die Bahn. Visualisierung: Ingenieurbüro Vössing

Lichtenrade/Marienfelde

Bahn: Brückenbau am S-Bahnhof Buckower Chaussee im Zeitplan

Wo sich bis vor gut zwei Jahren täglich die Autos stauten, rollen jetzt entspannt Radler mitten auf der Straße. Sie müssen nur dann Platz machen, wenn hin und wieder Bagger oder Lastwagen über die für den individuellen Autoverkehr gesperrte Fahrbahn rollen – auf der Baustelle der Deutschen Bahn am der Buckower Chaussee sind mittlerweile klar die Umrisse der neuen Brücke zu sehen, die im Zuge des Ausbaus der Dresdner Bahn künftig die Schnittstelle zwischen Lichtenrade und Marienfelde am S-Bahnhof überspannen soll.



So sieht es zurzeit an der Buckower Chaussee aus. Die Auffahrt auf die künftige Brücke ist bereits zu erkennen. Foto: Bothe

„Nach aktuellem Stand ist die Freigabe der Brücke für das zweite Quartal 2025 vorgesehen“, versicherte ein Bahn-Sprecher diesem Magazin. Und: „Wir liegen voll im Zeitplan.“ Was für Berliner Verhältnisse nicht gerade selbstverständlich ist...

Wie berichtet, hatten Bahn und Senat vor Jahren beschlossen, die ursprünglich mit einer Schranke versehene Kreuzung am S-Bahnhof Buckower Chaussee mit einer Brücke zu überspannen – einerseits aus Sicherheitsgründen für Bahn- und S-Bahn-Passagiere, andererseits, um den Fahrzeugverkehr schneller abwickeln und Staus bei geschlossenen Schranken vermeiden zu können.

„Am Brückenbauwerk werden gerade die Kappen betoniert, außerdem werden die Rampen der Straßenüberführung auf beiden Seiten befüllt“, so der Bahn-Sprecher. „An den Bahnsteigen finden gerade Belagsarbeiten statt, es folgt die

neue Beschilderung sowie Ausstattung.“ Für die neuen Zugänge von der Straßenbrücke zum Bahnsteig werde seit Mitte November die Stahl-Glassassade hergestellt. Das Projekt an der Buckower Chaussee genießt in der Senatsverkehrsverwaltung vor allem deshalb höchste Priorität, weil die Straße ein Abschnitt der einzigen direkten West-Ost-Straßenverbindung zwischen Steglitz-Zehlendorf und Treptow-Köpenick ist - sowohl für den Linienbus- und Wirtschaftsverkehr als auch für den Individualverkehr.

Deshalb hatten viele Anwohner, Autofahrer und Politiker für die Zeit der Bauphase ein Verkehrschaos in den angrenzenden Nebenstraßen befürchtet. Seit der Sperrung der Buckower Chaussee werden die Autos im Norden über Richard-Tauber-Damm, Säntisstraße, Zehrendorfer und Motzener Straße geleitet. Im Süden läuft viel über Motzener Straße, Schichauweg und Barnetstraße. Die Buslinien

M11 und X11 werden über die Säntisstraße umgeleitet.

„Bei uns ist schon erheblich mehr los als vor dem Baubeginn“, sagt Hildegard Bethke (61) aus der Säntisstraße. „Aber von Chaos kann man eigentlich nicht sprechen. Vermutlich haben sich viele Leute einen ganz anderen Weg zur Arbeit gesucht oder lassen ihr Auto stehen“, vermutet die Landschaftsgärtnerin.

Der Brückenbau an der Buckower Chaussee ist Teil des Projekts Dresdner Bahn. Dabei sollen bis Dezember 2025 für rund 560 Millionen Euro zwischen Berlin-Südkreuz und Blankenfelde zwei neue, elektrifizierte Fernbahngleise einschließlich einer Verbindungskurve zum Berliner Außenring entstehen. Über die Dresdner Bahn ist der Flughafen BER aus der Mitte Berlins dann in 20 Minuten zu erreichen und die Fahrzeit zwischen Berlin, Dresden und Prag soll sich verkürzen.

Matthias Bothe

Glaserei

Glaserer

Exner & Hürdler GbR

Wenn's Qualität sein soll!

Verglasungen aller Art • Fenster & Türen • Rollläden
Spiegel • Glasduschen • Ganzglasanlagen
Küchenrückwände • Bildeinrahmungen • u.v.m.

kompetente Beratung & professionelle Ausführung ✓
Meisterbetrieb & Innungsbetrieb ✓
100% kostenfrei & Full Service bei Glasversicherung ✓

www.Glaserei-Exner-Huerdler.de
Groß-Ziethener Chaussee 14 • 12355 Berlin • Tel. 030 / 66 90 91 60

Heizung/Sanitär

BRÜSCH GMBH

HEIZUNG-SANITÄR

Öl- und Gaskessel, Tankanlagen, Thermen, Solartechnik, Komplett-Bäder, Sanitär-Installation, Badeinrichtungen, Liefern und Installieren, Öl- u. Gas-Wartungsservice.

UMWELT- und HEIZTECHNIK • ÖLANLAGEN • GAS • WASSER

www.Bruesch-Gmbh.de

Brüsch Heizungs- und Sanitär GmbH
Groß-Ziethener Chaussee 17
12355 Berlin
Tel. 030 / 6 63 30 58
Fax 030 / 6 64 47 42

Gegr. 1982



Werbung

Werbung, der keiner widerstehen kann...

Zielgerichtet Werben.
Homepage-,
Web- & Grafikdesign.
Fantasievoll. Effektiv.
Objektiv. Frech.

INDYSIGN

CONCEPTS THAT WORK

Tel.: (030) 680 59 232 • www.indysign.net



Seniorenrechtlicher Umbau

Altersgerechte Bad-Teilsanierung **innerhalb eines Tages.**

BADEWANNENTÜR
für die vorhandene Wanne

UMBAU DER Wanne zur Dusche



Jetzt bis zu
€ 4.000,-
Zuschuss sichern!

☎ 030 629 33 06 18

Rufen Sie uns an - wir freuen uns auf Sie!
oder besuchen Sie unsere Ausstellung:

Sterndamm 106
12487 Berlin

WANNE ZUR DUSCHE & BADEWANNENTÜREN
Mit Förderung **UMBAU** zum **NULL-TARIF** möglich!
BADTEILSANIERUNG • günstig • schnell • sauber • förderfähig
FÜR MEHR • Sicherheit • Komfort • Selbstständigkeit

www.seniorenbad24.de

Abdichtungen

Nasse Keller - Feuchte Wände?

Mauerwerk- und Betonabdichtung Außenisolierung u. Drainagen seit 1974
sowie Abdichtung von innen heraus

Gegen Feuchtigkeit und gegen Grund- und Schichtenwasser Gegen aufsteigende Feuchtigkeit: Mauersäge- und Hochdruckinjektionen

Gesamt- Berlin und max. 50 km im Umland

Ulrich Götting Isolationstechnik
info@kellerisolation.de • Firmeninhaber Olaf Götting • Handy 0172-30 00 843
661 46 93 Ascherslebener Weg 6 • 12355 Berlin **76 40 32 98**

Dachdecker

- Schiefer-, Ziegel-, Flachdach
- Klempnerarbeiten
- Stahldachtafeln mit Ziegelprofil
- Fassade

Mitglied der Dachdeckerinnung

Hartmut Krüger
Dacheindeckungen sämtlicher Art
Meisterbetrieb

www.krueger-dachdecker.de • info@krueger-dachdecker.de

Buckower Damm 199
12349 Berlin
Fax 030 / 66 70 82 71

030 66 70 82 70

Wenn Qualität und Preis entscheidend sind...
bei sämtlichen Dach-, Bauklempner- und Fassadenarbeiten zum Festpreis
...dann Laubinger & Russ



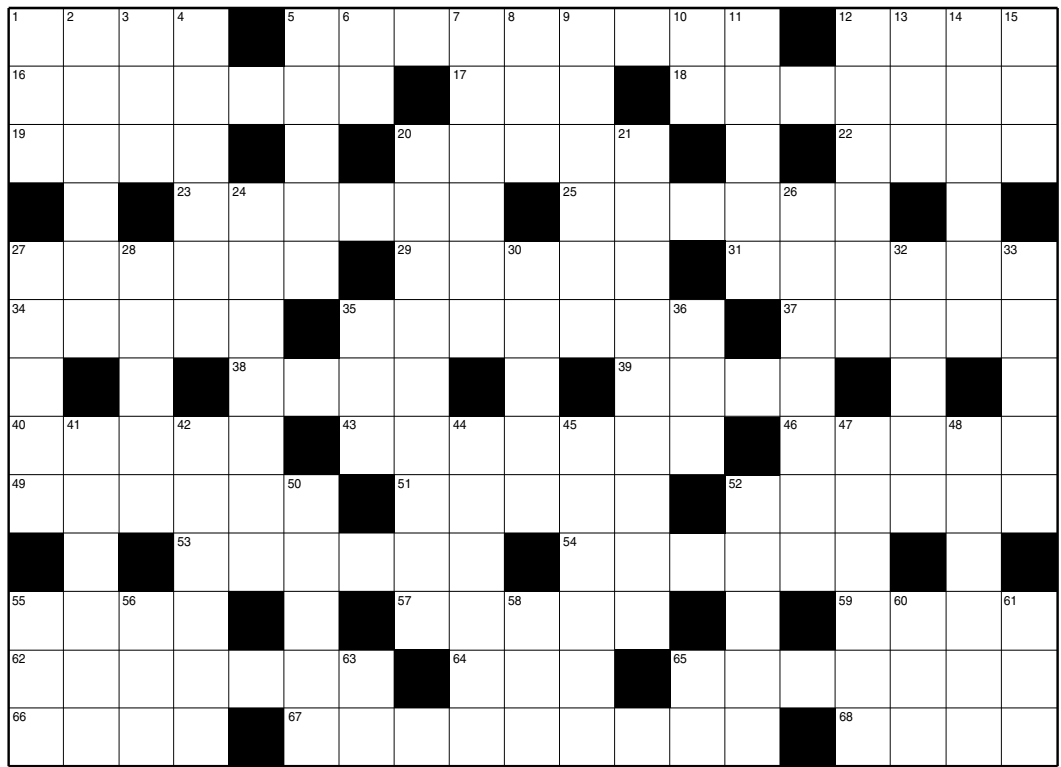
LAUBINGER & RUSS

Dachdeckermeisterbetrieb
Höchste **handwerkliche Qualität** vom Profil!

Glockenblumenweg 131a
12357 Berlin
Büro: 030 668 680 46
www.laubinger-russ.de

☎ Jetzt anrufen:
0173 208 59 45

Waagrecht: 1 Dornröschens Schlaf, medizinisch
 5 Jahrzehnt aus „Din-Muenzen“
 12 Lat. Grußwort, das auch mit dem rheinländischen Jecken-Treiben zu tun hat
 16 Kann man ziehen weil es Spaß macht oder die Zitrone sauer war
 17 Nur klanglich richtiger Killer des Meeres
 18 Sind rot, eignen sich zum Essen oder etwas fauliger auch zum Werfen
 19 Um cool zu sein, sollte man seine Gefühle in dem halten
 20 Graubündnerin, die auch in der SEAT-Produktpalette auftaucht
 22 Denken heute bei diesem Vornamen viele an die Croft, schwärmen Ältere von „Dr. Schiwago“
 23 Für manche die schönsten Wochen des Jahres
 25 Von Frosch oder Pflanze ins Rohr, tödlich
 27 Wenn Gewebe oder Eingeweide brechen, heißt das fachmännisch so (EZ)
 29 Deutscher Playboy, der einst mit der Bardot rummachte
 31 Wenns oben dünner wird, greift mancher Mann zu dieser Tarnung
 34 Diese Lobrede klingt wie eine Kino-Sitzreihe
 35 Nachbar vom Syrier, Ägypter oder Jordanier
 37 Er spielte den Adolf am Ende
 38 Ägypt. Gott machte mit h Film-Karriere als Utensiel des indianischen Gottes
 39 Friesischer Männername, der auf jeder Thunfisch-Pizza zu finden ist
 40 Missionar der Grönländer
 43 Dies schiefe war durchaus mal ein Kompliment
 46 Der Muff von tausend Jahren sollte unter ihnen stecken, dagegen kämpften die 68er auch (EZ)
 49 Vorname des österreichisch-kalifornischen Ex-Gouverneurs
 51 Wenn die Kartoffel so ist, läßt man sie schnell mal fallen
 52 Genesis: Fleisch von meinem Fleische und Bein von meinem...
 53 Eine freie Presse will sich diese Art Maulkorb nicht anlegen lassen
 54 erforderliche Menge
 55 Harvey Keitel und George Clooney spielten 1995 in dem Film mit, in dem es from dem till dawn ging
 57 So und so benachbart, egal ob von vorn oder hinten gelesen
 59 Wenn Gefühle mal so und so sind, sind sie so-valent
 62 Kommen da bald die Kinder der Zukunft her?
 64 Dieser philosophischen Weltvernunft fehlt ein s zum Knacken
 65 Nicht Selbst- und nicht Umlaute, also
 66 Scheiben können so sein, eine Sachlage oder ein Schiff
 67 Danach werden die eigenen Produkte im Ausland billiger
 68 Sie machte Prof. Higgins Probleme
Senkrecht: 1 Diese Steuer könnte man mit Maut und Benzinpreis re-



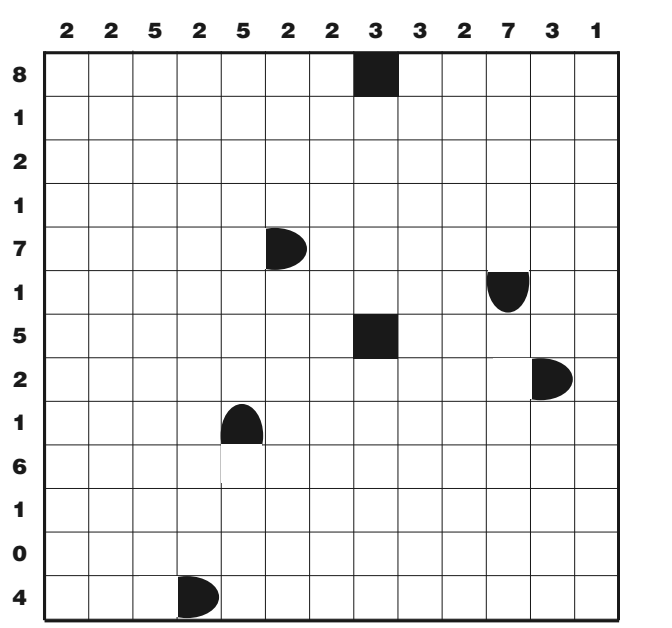
duzieren
 2 Nicht ganz klarer Blick in die Zukunft
 3 Häftiges Kartenspiel, auch aus Kenia bekannt
 4 Substantivischer Akt der Lebenserhaltung
 5 Lieber das als Beule
 6 In Französisch sagt man so
 7 An Menschen, die so sind, stossen mich eine Menge Dinge ab; und seid gewiß, es sind nicht nur die bösen, sagte Nietzsche
 8 Manche, die in der Politik diesen neuen Vorsatz verpaßt bekommen, wirken eher von gestern
 9 Es gibt sie in schummerigen Bars und raren Marktecken
 10 Eine Stunde weniger als MEZ heißt Greenwich time oder das)
 11 Buchstäbliche Rechnung: 365:12
 12 Papier mit Wert
 13 Alma aus Kasachstan erinnert mit diesem Zusatz an Putzmittel
 14 Das sollte man ein Leben lang
 15 Victoria Eugénie Julia von Battenberg wurde so genannt, Helene auch manchmal
 20 Wer das kann, hat die Qual der Wahl
 21 Manche Kleinigkeiten tun das mit großen Katastrophen
 24 Das macht still der adventliche Schnee
 26 Ltd. Commander Data ist so etwas ähnliches
 27 Kautschukbaum
 28 Blumige Symbole für die Liebe
 30 Neapel sehen und dann sterben? - sie sollte man sich vorher aber unbedingt noch ansehen, samt blauer Grotte
 32 Haste keen Jlas, kannste ooch 'nen Schluck aus ihr nehmen
 33 Ein solcher ist lustig, ein solcher ist schön
 35 Christen kennen dieses Monogramm

36 Ihm ist nach Daniel Düsentrieb nichts zu schwör (Abk.)
 41 Gretchen zum Faust, Heinrich, Heinrich, mir graut vor Dir, was war er ihr in dem Moment und nach alter Rechtschreibung
 42 Ihn und das liebe Vieh kann man am Bildschirm erleben
 44 Diese Fromme schuf Wilhelm Busch
 45 Einst begehrt als Feuerschutz, hat man heute Mühe, es zu entsorgen
 47 Einnahme von Müllentsorgern
 48 Diesen Bus findet man nicht auf den Straßen

50 Wenn es am Ende fächerförmige fließt
 52 Wenn es so riecht, stinkt und manchmal droht eine Explosion
 55 Helfer, die sich oft am Blut anderer erfreuen (Abk.)
 56 Spanische Heilige (Abk.)
 58 Einer von denen, die Afrikaans sprechen
 60 Wenn die Bäume ausschlagen, ist er gekommen
 61 Südliches Land minus Ungeheuer vom fremden Stern plus a
 63 Ein Erzbischof ganz kurz
 65 Mangan chemisch kurz

Logical • Logical • Logical

Schiffe versenken kennen viele noch aus Ihrer Kindheit. Hier geht es zwar nicht ums Schiffe versenken, sondern ums Schiffe finden. Die Positionen ergeben sich aus den Zahlen in der waagerechten und senkrechten. Die Zahlen zeigen, wieviele Schiffsteile in der jeweiligen Reihe zu finden sind. Die Schiffe selbst dürfen sich nicht berühren, auch nicht diagonal am Ende. Das eingeblendete Diagramm zeigt die gesamten verborgenen Schiffe.



Erkennen Sie den Unterschied

10 Fehler

haben sich in dem unteren Bild versteckt.



Das Bild stammt aus dem Kalender 2023 der Gropiusstädter Sonntagsmaler „Kenn` Se Berlin und drum `rum?“, in dem die Hobby-Maler Bilder aus Berlin und der Umgebung verewigt haben.

Das Schloss Rheinsberg im Landkreis Ostprignitz malte Bärbel Jung. Bärbel Jung war Angestellte. „Meine Bilder in Acryl, Öl oder Aquarell zeigen oft Blumen, Häuser und Landschaften“, sagt sie.

Informationen zur Gruppe und über den neuen Kalender für 2025 gibt es bei Doris Pfundt, 030/663 43 33.

SUDOKU · SUDOKU

Zur Regel: Es gilt alle Felder des Quadrates mit Zahlen von 1-9 so auszufüllen, dass jede Zahl genau einmal in der Senkrechten, in der Waagerechten und innerhalb der neun Einzelquadrate vorkommt.

				1			9	
9	3			6				
1		2		9		8		
5	9		3			1		
4				8			6	
		8			7		4 5	
		5		2		9		7
				5			8 4	
8			6					

3	4			8		9	5
		9	2				
7	5						8 2
4			6				9 1
6					7		3
	3				9		
			7		4		
				5			3
2	4			9	1	8	6

...hier etwas leichter

...und hier etwas schwerer

Verkäufe

Moderner Schurwolleppich, 170 x 240 cm, Tibetan Indien Terrakotta, modern, VB 35 €, **☎ 0157/38 14 48 22**

Tragbares CD- Radio Phillips AZ1202, VB 25 €, **☎ 0157/38 14 48 22**

2 Kommoden, Eiche hell, 1x44 hoch, 75 breit, 2 Türen, 1x51 breit 75 hoch, 4 Schubladen, guter Zustand, **☎ 0157/38 14 48 22**

Rollo für Kinderzimmer, rot mit weiß-bunten Strichmännchen, verdunkelnd, B: 128 cm x L: 180 cm, manuelle Bedienung mit Klemmträgern anzubringen, VB 30 €, **☎ 030/742 47 74 AB**

Innen-Jalousie, z.B. für Schlafzimmer, Küche, Bad, blaue Lamellen mit Seilzug, B: 120 cm x L: 170 cm, VB 25 €, **☎ 030/742 47 74 AB**

Hifi Rack, Magoni Glastür, Sanyo TP566 Plattenspieler, Sony DTP211 Cd-Spieler, Uher VG817 Reciever, Uher EG738 Tuner, Uher CG317 Kassettenspieler, Hitachi Lautsprecher, funktioniert, satter klang, VB 80 €, **☎ 0157/38 14 48 22**

30 sehr gut erhaltene Bücher/Taschenbücher, Preis komplett 20 €, einzel Stück 1,50 bis 2 €, **neuwertiger Pelzmantel** aus 75 % Alpaca und 25 % Mohair, Gr.42/44, VB 150 €, **hochwertiger, sehr selten getragener Nerzmantel**, Gr.44, erstklassiger Zustand, Preis VB 270 €, auf Wunsch gibt es eine dazu passende Nerzkappe gratis dazu, **KPM-Sammelteller "Berlin - Schloß auf der Pfaueninsel"**, Durchmesser ca. 20 cm, Aufhängevorrichtung auf der Rückseite, Preis 25 €, **Luxus-Weinzubehörsatz** (Korkenzieher und mehr), originalverpackt, VB 10 €, **gut erhaltene Eishockeyschlitsschuhe mit Schnellverschluss**, Kufenschonern, große Schlittschuhtasche, VB 27 €, **☎ 030/661 65 10**

Pikeur-Jacke, braun, Gr. 38, (Klima, regendicht), wenig getragen, 15 €, Pikeur Winter-Reit- steppmantel Gr. 38, 15,00 € **☎ 0174/310 87 30**

HV Polo Winter- Reitjacke, Gr.S, schwarz, neuwertig, 18 €, **☎ 0174/310 87 30**

Konfektionsständer, Chrom, verschiedene Ständer, mehrarmig für Marktstand, Boutique o.a., VB, **☎ 0174/310 87 30**

Kleidersack/Leder Modell Daimler Benz Collection, ungebraucht, auch zum Aufhängen (spez. Herrenkleidung) 25 €, **☎ 0174/310 87 30**

LG-Fernseher 43 UM 7500 PLA LCD-LED 108cm/43", 4K Ultra HD Smart TV, 50 €, **☎ 030/53 79 47 53**

Fahrrad Vorderlenkkorb, 8 €, **☎ 0174/310 87 30**

Tamaris-Pumps Beige, Gr.36, Absatz 8 cm, 1 x getragen, 10 €, Ballerina m. Schleife, schwarz, Gr. 37, 1x getragen, 4 €, **☎ 0174/310 87 30**

Verkaufe alte Micky-Maus Hefte, u.a. 33 Hefte 1980, 20 Hefte 1981 und weitere, VB 50 €, **alte Asterix**, 7 Hefte, je 1 €, sowie Lucky 11 Hefte, Nr. 15-48, je 1 €, **☎ 030/745 15 28 AB**

Großer Porzellan-Papagei von Fa. Goebel, Ara blau, 29 cm hoch, 60 €, auch andere Porzellanvögel von Goebel (Taubenpaar, Blaumeisen, Stieglitz u.a.) Erbstücke aus Sammlung zu verkaufen, Vitrinestücke, tadellos i.O., **☎ 0177/259 31 50 oder 030/70 78 73 78**

Pernkopf-Atlas von 1943, Topographische und angewandte Anatomie des Menschen - Band I (zwei Bücher) und Band II (2 Bücher), Urban & Schwarzkopf Verlag, VB, **☎ 0177/671 66 88**

Verkaufe 11 Sportbücher von Klaus Huhn (Pseudonym Klaus Ullrich) für 10 €, plus 5 €, Versandgebühren, gern Selbstabholung Niederschöneweide, **☎ 0177/671 66 88**

Charles Dickens: Weihnachtsmärchen / Weihnachtserzählungen, 2 Bücher mit Schutzumschlag, Moewig Verlag 1976, Zustand 1 für 4 €, zzgl. 4 €, Versandgebühren, **☎ 0177/671 66 88**

Verkaufe über 100 Olympiabücher - Sammlungsauflösung aus Altersgründen - gern Selbstabholung in Niederschöneweide, VB 275 €, **☎ 0177/671 66 88**

Weihnachtsgeschirr Hutschenreuter Louvre, 8-teilig, Preis VB, **☎ 0177/493 19 62**

2 Ölgemälde (signiert), 1x Nofretete, 50x50 cm, 1x Tulpen, verschiedener Farben, ca. 1x1 m, Preis VB, **☎ 030/74 00 33 51**

Porzellan-Hutschenreuter (rossee), 100 Teile, Preis VB, **Gartenliege**, neu, 40 €, **Stuhl mit hoher Lehne** aus Rohrgeflecht, neu, 60 €, **kleiner Dreibeingrill**, Grillzange, 10 €, **☎ 030/606 34 53**

Bio-Weintrauben-Wärmekissen für die Microwelle oder Backofen, Gr. 21x26-10 €, Gr. 45x21-20 €, **☎ 030/745 60 29**

Pikeur Winter-Reit-Steppmantel, Gr. 38, 15 €, **☎ 0174/310 87 3078**

Gläser Nachtmann Bleikristall Serie: Alexandra, je 12 Stück: Weißwein, Rotwein, Sherry, Sektschalen, Likörschalen, Biertulpen, 6 Whiskybecher, 1 Whiskykaraffe, 1 Wasserkaraffe, Nachlaß, unbenutzt, Original verpackt, komplett: 190 €, **☎ 0178/745 77 56**

Paidi Laufgitter, klappbarer Boden, daher platzsparend zusammenschiebbar, VB 55 €, **☎ 030/741 71 61**

Mehrere Puzzles, 2000 Teile, 1000 Teile u. 500 Teile darunter 1 3D Edition 500 Teile Puzzle "Befreiung des Drachens", VB 7 €, **☎ 0159/05 51 17 84**

Schlemmerkasserolle mit Glasdeckel, neuwertig, Fa: Silit-Silargan, alle Herdarten od. Backofen incl. Siebeinsatz u. Rezeptheft, L: 37x21 breit, hoch 15 cm, VB 18 €, **☎ 030/745 60 29**

2 Herren Sakkos, Marke CAMEL, Gr. 48, nicht getragen, Preis pro Stück 20 €, **2 Damen Blazer**, schwarz, Gr. 40 und Gr. 42, Preis pro Stück 20 €, **1 Cullmann Foto Stativ**, Teleskopbeine, 20 €, **☎ 0170/837 34 35**

Singer Professional 14 U13 elektr. Kettelmaschine, neu mit Anleitungsheft und div. Zubehör, VB 270 €, **☎ 030/745 60 29**

Neuer Sky Q Receiver in OVP für Kabelempfang (komplett mit FB und allen Kabeln und ungeöffneter Begrüßungsumschlag), VB 21 €, **☎ 0159/05 51 17 84**

TREPPENLIFT von Lifta, Modell 110. Maßanfertigung für Häuser in der Schumpeterstraße und selbiger Bauart in der Groß-Ziethener-Straße, bei denen sich der Treppenlauf auf der rechten Seite befindet, incl. Wartungsvertrag und der Möglichkeit diesen zu übernehmen und ihn auch durch Lifta Fachpersonal einbauen zu lassen, sehr guter Zustand da nur 3 Jahre in Benutzung. Es gibt bis zu 4000 € Zuschuß. Erkundigen Sie sich bei Ihrer Krankenkasse. Günstiger wird es nicht gehen. Bei Interesse kontaktieren Sie mich gerne per Email: **jona-markgraf@gmail.com**.

Verkaufe ca. 8 Big Bags, günstig, bei Interesse: **☎ 0157/76 41 17 47**

Hochwertige, dänische Teakholzmöbel, Esstisch und Schreibtisch, makellos, je VB 220 €, **☎ 0157/85 64 49 57**

Eulensammlung, grosse Sammlung mit mehr als 90 Eulen zu verkaufen, Preis VB, **☎ 030/684 38 61**

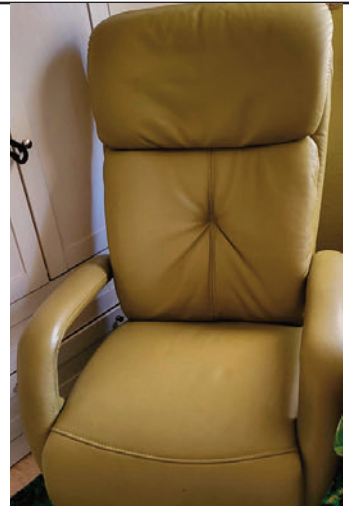
Relaxsessel, Preis VB, Leder, wie neu, dunkelblau, **☎ 03379/20 06 31**

1 Karton hochwertiger neuer Glasmosaikfliesen, 1 m², "Glasmosaik Sweet 4 mm", auf Matte, zartrosa meliert, NP 290 €, für 100 € abzugeben, **☎ 030/601 48 15**

Neuwertiger DUDEN: Richtiges und gutes Deutsch für 8 €, **großer bunter Mädchen-Schulrucksack von COCAZOO** für 20 €, **neue gefütterte schwarze Mädchen Velourstiefel**, Gr.39 mit Silbersternchen für 12 €, **☎ 0152/05 48 99 86**

Spiegel mit facettierten Rand, sowie sehr schön verzierten goldfarbenen Rahmen, Maße mit Rahmen: Breite: 53 cm, Höhe 68 cm, Maße Spiegelglas: Breite: 44,5 cm, Höhe 49,5 cm, VB 159 €, **Fußwaschsandale für bewegungsingeschränkte Menschen**, aus stabilem Kunststoff mit innenstehenden Borsten, einf. in die Sandale schlüpfen und den Fuß hin und her bewegen mit rutschfesten Saugnäpfen an der Sohle, hält auf allen Oberflächen, Maße: L = 28 cm, B = 13,5 cm, H = 8 cm, VB 8,90 €, **☎ 030/663 97 44 AB**

Hutschenreuther Weihnachtsglocken, 28 Glocken ohne Karton, mit Wandregal, VB, **☎ 0173/88 38 378**



Zwei Relaxsessel, Preis VB, Leder, wie neu, optisch gleich aber zwei unterschiedliche Ausführungen. auch einzeln. **☎ 0162/323 18 70**



10 kg Tellerwaage, Pers. mit Tisch, Eichstempel ab 1912, Preis VB. **☎ 0173/88 38 378**

2 Holztische: 1x helles Holz, 60 x 60 cm, hoch ca. 40 cm und Holztisch nußbaumfarbig, 60x60 ca. 50 cm hoch, je 15 €, beide für 25 €, **☎ 030/664 43 95 AB**

2 Schurwolleppiche in den sehr schwer erhältlichen Maßen ! 150 x 150 cm, Näheres bitte anrufen, **☎ 030/664 43 95 AB**

Hermes Flasche Paris 24 Eau de Toilette Vaporisateur, 100 ml., Sonderedition für Hotelgäste im Hotel Burj Arab in Dubai, 40 €, **☎ 030/664 43 95 AB**
Fahrrad-Ergometer klappbar, mit Computer und Anleitung 75 € (NP. 169 €), Zustand neu, Berlin, Lipschitzallee **☎ 0172 323 08 93**

Gesuche

2 Frauen um die 70 möchten Frauen kennenlernen, die gerne spazieren gehen, Kaffee trinken gehen und verschiedene Spiele wie: Rummy, Phase 10 spielen möchten. Wenn Interesse besteht, bitte melden: **☎ 0176/22 71 03 16**

Schloss für Gartentor, L: 16,5 cm, B: 8,5 cm, T: 3 cm mit Türklinken auf beiden Seiten, Schließzylinder kann fehlen, **☎ 0151/19 60 53 36**

Suche dringend Hilfe für Haushalts-, Einkäufe, Reinigung und Apotheke Dienste, gerne mit PKW, Bezahlung nach Vereinbarung, **☎ 0157/36 98 82 50**

Immobilien

Gibt es noch ehrliche Vermietung? Suche 1 1/2 Raum Wohnung oder Zimmer bei netter Dame, Hilfe ist möglich. Bin 42 Jahre, alles andere später. Wer hilft mir? Ehrliche Antworten bitte Frau Riechert: ☎ **PF 510207 - 13362 Berlin**

Ferienhaus in Südschweden, Nähe Åhus zu verkaufen, ca. 120 m² Wohnfläche, zzgl. Keller, Grundstück 1808 + 6182 m², Nebengebäude und Garage, Erdwärmeheizung, 2 Bäder, Glasfaseranschluss, Holzbackofen, bei Interesse: ☎ **030/853 28 72**

Ladengeschäft, 65 m² in Mariendorf (nahe U 6 Alt Mariendorf) ab sofort zu vermieten, die Räumlichkeit verfügt über einen flexiblen Raum, eine barrierefreie WC Einheit und einen Teeküchen Anschluss. Weitere Auskünfte über: ☎ **0176/20 17 23 82**

Hilfe Ruf!!! Ich bin in Notsituation und muss so schnell wie möglich meine jetzige Wohnung verlassen. Ich suche dringend eine Wohnung in Alt-Tempelhof, bis 38 m², WM bis 650 €, kleiner Balkon und Fahrstuhl, ☎ **030/752 37 54**

Helle, sonnige, ruhige 2 1/2 Zimmerwohnung Rudow, ca. 85 m², Balkon, offene Einbauküche, neu saniert, 1.254 €, Kaltmiete zzgl. ca. Heiz- und BK ca. 250 €, zum 01.12.24, ☎ **0172/393 93 80**

2-Zimmer Whg. mit Balkon, 51 m², Margueritenring, Rudow, EG, elek. Jalousien, Glattputz, Parkett, ebenerdig Duschbad, Kaltmiete 714 €, plus NBK 170 €, **Chiffre: Immobilien 12/2024**

Suche Nachmieter für 1 Zimmerwohnung, ca. 36 m², großer Balkon, Verkehrs/Einkaufs günstig, Küchenübernahme, ☎ **0151/58 77 82 07**

Heilpraktikerin

sucht kleineren Praxisraum in Lichtenrade, auch teilweise u./o. z. Untermiete.

☎ **0172 - 796 82 88**
cwirbeleit@gmx.de

Unterricht

Unterricht, ich unterrichte Englisch und Polnisch, ☎ **0176/72 17 09 13**

Info zur gewerblichen Klein-Anzeige:

033767/899 833 oder info-agentur@t-online.de

Dienstleistungen

Erfahrene, kompetente **Physiotherapeutin** bietet Hausbesuche für Privatkassen und Selbstzahler. **(030) 9599 7896**

Reise/ Urlaub

ZINGST / OSTSEE direkt am Hafen, private FEWO für 2-6 P, NR, 4 Zi. 80 m² auf 2 Etagen, Balkon (Sonnenaufgang) und Dachterrasse (Sonnenuntergang). Spülmaschine, Bibliothek, Tiefgarage, Waschm. /Tr. i.H., ab 40 €, ☎ **030/744 81 23** oder **0163/440 38 98**

Stellenanzeigen



Ihre Reifenprofis an der Dorfkirche* in Mahlow
*Mahlower Dorfstraße 6 · 15831 Blankenfelde-Mahlow

Sie sucht Ihn oder Sie,

Unsere Achsmessbühne sucht einen

KFZ-Mechaniker:in oder

Reifenmonteur:in, der mit ihr seine Zukunft in einem beständigen und familiären Team sieht.

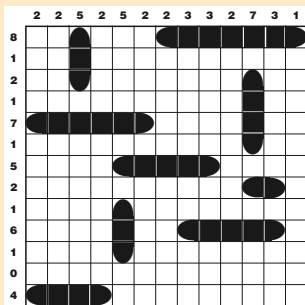


Tel. 03379 / 700 360
reifendienst-mueller.de

Rätsel-Lösungen von Seite 24 u. 25

Waagrecht: 1 Koma 5 Dezennium 12 Vale 16 Fratzen 17 Hei 18 Tomaten 19 Zaum 20 Arosa 22 Lara 23 Urlaub 25 Curare 27 Hernie 29 Sachs 31 Toupet 34 Eloge 35 Israeli 37 Bruno (Ganz) 38 Schu 39 Onno 40 Egede 43 Schraeg 46 Talar 49 Arnold 51 Heiss 52 Gebein 53 Knebel 54 Bedarf 55 Dust 57 Neben 59 Ambi 62 Retorte 64 Nus 65 Mitlaut 66 Klar 67 Abwertung 68 Lisa
Senkrecht: 1 Kfz 2 Orakel 3 Mau 4

Atmung 5 Delle 6 En 7 Ehrbar 8 Neo 9 Nische 10 UT 11 Monat 12 Valeur 13 Ata 14 Lernen 15 Ena 20 Ausschichten 21 Ausloesen 24 Rieseln 26 Roboter 27 Hevea 28 Rosen 30 Capri 32 Pulle 33 Toern 35 IHS 36 Ing. 41 Greuel 42 Doktor 44 Helene 45 Asbest 47 Abfall 48 Airbus 50 Delta 52 Gasig 55 DRK 56 Sta. 58 Bur 60 Mai 61 Ita 63 EB 65 Mn



7	8	6	2	3	1	4	5	9
9	3	4	8	6	5	2	7	1
1	5	2	7	9	4	8	6	3
5	9	7	3	4	6	1	2	8
4	1	3	5	8	2	7	9	6
6	2	8	9	1	7	3	4	5
3	6	5	4	2	8	9	1	7
2	7	9	1	5	3	6	8	4
8	4	1	6	7	9	5	3	2

3	4	2	1	8	6	9	5	7
1	8	9	2	7	5	6	4	3
7	5	6	9	4	3	1	8	2
4	2	7	6	3	8	5	9	1
6	9	1	5	2	7	4	3	8
5	3	8	4	1	9	7	2	6
8	6	3	7	5	4	2	1	9
9	1	5	8	6	2	3	7	4
2	7	4	3	9	1	8	6	5

Wir suchen Pflegekräfte / Pflegefachkräfte in Teil-/Vollzeit (w/m/d)

für die Versorgung und Betreuung unserer Kunden nach SGB XI, SGB XII und SGB V.

Wir zahlen nach Berliner Durchschnitt Tariftreue- und Vergabegesetz (TVgG)

gansel Ambulante Krankenpflege GmbH

Tel. 030 / 50 96 97 6-0 · www.gansel-gmbh.de

Kurz-Info

Grundeigentümergeverein
Berlin-Lichtenrade e.V.:

Sicher durch den Winter

Es hat die ersten Nachtfroste gegeben und die Uhren wurden auf die Winterzeit zurückgestellt. Die kalte Jahreszeit steht vor der Tür und daher ist es an der Zeit, sich als Grundstückseigentümer die Regeln zur Schnee- und Eisbeseitigung in Erinnerung zu rufen.

Das Berliner Straßenreinigungsgesetz regelt auch den Winterdienst auf Straßen und Gehwegen. So ist der Grundstückseigentümer zur Schnee- und Eisbeseitigung sowie zum Abstreuen auf dem Gehweg vor seinem Grundstück verpflichtet. Dem Grundstückseigentümer gleichgestellt sind Erbbauberechtigte, Nießbraucher und Inhaber von dinglichen Nutzungsrechten (Geh-, Fahr- und Leitungsrechte).

Auf Gehwegen von Straßen der Reinigungsklassen 1 und 2 ist mit einer Breite von mindestens 1,50 Meter zu räumen und ggf. zu streuen, in allen anderen Straßen mit einer Breite von 1 Meter.

Sogenannte C-Straßen – nicht oder nicht genügend ausgebaute Straßen – haben häufig keinen befestigten Gehweg. Dann ist dort zu streuen und zu fegen, wo die Fußgänger üblicherweise laufen, also ggf. auch auf der Fahrbahn.

Der Winterdienst ist wochentags bis 7 Uhr morgens und sonn- und feiertags bis 9 Uhr auszuführen, abends bis 20 Uhr. Wenn es stark geschneit hat, ist natürlich auch im Laufe des Tages zu fegen und zu streuen.

Zum Streuen dürfen nur Sand oder Splitt verwendet werden, Tausalz ist verboten.

Wer nicht selbst tätig wird und eine Firma beauftragt hat, muss diese kontrollieren. Erledigt die Winterdienstfirma die Arbeit nicht vertragsgerecht, so ist diese unverzüglich abzumahnen und aufzufordern, tätig zu werden.

Und gibt es doch mal Probleme, weil jemand gestürzt ist, so sollte unverzüglich die eigene Haftpflichtversicherung bzw. die Grundstückshaftpflichtversicherung informiert werden. Diese hat berechnete Ansprüche zu regulieren und unberechtigte Ansprüche abzuwehren.

Frank Behrend, 1. Vorsitzender
Grundeigentümergeverein
Berlin-Lichtenrade e.V.
12307 Berlin, Rehagener Str. 34

Mariendorf

Renntage auf der Trabrennbahn stehen ganz im Zeichen des Festes

Für manche Menschen ist der Winter die schönste Jahreszeit – und auch die Berliner Trabrennfahrer sind für kühle Temperaturen sehr gut gewappnet. Im Gegensatz zu ihren Pferden besitzen sie zwar kein dickes Fell, um der Kälte zu trotzen. Doch die farbenfrohen Dressen, mit denen sie sich kleiden und anhand derer sie während der Rennen sofort erkennbar sind, gleichen hochmodernen High-tech-Ausrüstungen und sind bestens gefüttert.

Vom Bibbern wird also nichts zu spüren sein. Im Gegenteil: In ihren Thermoanzügen wird den Sportlern alleine schon aufgrund des Adrenalins, das ihre Körper beim Kampf um Sieg und Platz ausschütten, eher mächtig heiß als kalt. Daher steht den kommenden Renntagen selbst bei strengen winterlichen Verhältnissen nichts entgegen.

Auf der zwischen Kruckenbergstraße und Mariendorfer Damm gelegenen Piste finden im Dezember insgesamt drei Veranstaltungen statt. Und zwar jeweils an Sonntagen. Am 1. sowie am 15. und 29. Dezember beginnen die Pferde und Fahrer jeweils ab 12.30 Uhr, ihre pfeilschnellen Runden auf der altehrwürdigen Bahn zu drehen.



Mächtig weihnachtlich: Die Mariendorfer Sportlerin Saskia Krause freut sich schon auf die Dezember-Renntage.

Die Veranstaltungen stehen ganz im Zeichen des weihnachtlichen Fests. Die gastronomischen Einrichtungen der Bahn sind entsprechend geschmückt und den Zuschauern wird es warm ums Herz werden, denn in dem schönen Ambiente wird niemand auf den mäßig beheizten Tribünen frösteln.

Der Eintritt beträgt für Erwachsene nur 3 Euro und ist unter 18 Jahren frei. Gewinnen kann man übrigens nicht nur mit einem Tipp auf das richtige Pferd, sondern außerdem bei den vielen Preisverlosungen.

Und auch die Sulkyfahrer und Pferdebesitzer wünschen sich eine zusätzliche Bescherung. Denn aus ihrer Sicht sind die Dezember-Renntage besonders wichtig. In den Prüfungen geht es teilweise nicht nur um fünfstellende Dotationen, sondern vor allem um sportliche Ehre. Zum Jahresende werden nämlich die Mariendorfer Saisonbesten ermittelt. Und zwar in sieben unterschiedlichen Sparten.

Völlig offen ist derzeit noch, welches Pferd zum „Traber des Jahres“ avanciert. Momentan liegen mehrere Vierbeiner in der Wertung gleichauf. In den Kategorien der besten Züchter und Amateurfahrer ist ebenfalls noch nichts entschieden. Klare Verhältnisse herrschen dagegen in anderen Rubriken.

Wie schon im Vorjahr werden sich Michael Nimczyk, sein Vater Wolfgang und Karin Walter-Mommert als siegreichster Sulkyfahrer und Trainer sowie als Besitzerin des erfolgreichsten Rennstalls durchsetzen. Eine völlig neue Titelträgerin ist aber auch dabei: Marlene Matzky konnte sich mit großem Vorsprung als führende Trabreiterin durchsetzen.



Neue Reiter-Championesse: Marlene Matzky (rechts) ist ebenso wie Rennsport-Fan Johanna Bender von den Pferden begeistert.

Heiko Lingk

Wer findet den schönsten Baum

Im grünen Weihnachtswald des Pflanzenmarktes erwarten Sie die schönsten Weihnachtsbäume aus Norddeutschland. Die Auswahl ist groß, von 3 Meter großen, prachtvollen Nordmantannen bis zu feinen Bäumchen von weniger als einem Meter. So ist für jede Stube der passende Weihnachtsbaum dabei. Im weihnachtlichen Angebot sind zudem wunderschöne Adventskränze und Gestecke, individuell und liebevoll von Hand der hauseigenen Floristin Kerstin gefertigt. Wie jedes Jahr haben die Bäume wieder die gewohnt hohe Qualität. Sie wurden persönlich vor Ort von unseren beiden Geschäftsführern Bert Rutten und Huub Schriever ausgesucht.

Bert Rutten: Der Aufwand ist zwar jedes Jahr enorm, aber das Ergebnis spricht für sich. Nur so können wir garantieren, dass vom ersten bis zum letzten nur schöne Bäume auf dem Platz sind. Der Weihnachtsbaumzüchter hat zwar einen hohen Standard aber dennoch sieht man den unterschied, wenn wir die Ware selber aussuchen.

Es sind ständig bis zu 400 Bäume fertig ausgepackt, angespitzt und in Weihnachtsbaumständer gestellt um den geneigten Käufer die Möglichkeit zu geben seinem Baum vor den Kauf genau zu Begutachten. Dazu empfängt Sie der Pflanzenmarkt bis Heiligabend an 7 Tagen der Woche.

Es wird dabei besonders auf Nachhaltigkeit geachtet, deshalb sind alle Weihnachtsbäume sind zertifiziert nach Global G.A.P.

Global G.A.P. steht für Global Good Agricultural Practice. Diese

Zertifizierung garantiert eine nachhaltige gärtnerische Praxis und minimale Anwendung von Spritzmitteln und Düngung sowie die Einhaltung fairer Arbeitsbedingungen. Durch die Zertifizierung können Sie sicher sein, einen Weihnachtsbaum zu erwerben, der unter Einhaltung der gesetzlichen und ethischen Regeln hergestellt wurde.

Huub Schriever: Trotz inflationär gestiegener Preis im Einkauf und höheren Transportkosten werden wir unsere Preise für Weihnachtsbäume in diesem Jahr nicht erhöhen und auf den hochwertigen Anbau nicht verzichten, um allen ein schönes und freudiges Weihnachtsfest zu ermöglichen.

Es besteht auch die Möglichkeit sich seinen ausgesuchten Baum zurückstellen zu lassen und sich diesen dann zum Wunschtermin abzuholen oder auch für €5,00 anliefern zu lassen. Am besten, Sie überzeugen sich selber vom Angebot und Service des Pflanzenmarkt Rudow. Das gesamte Team freut sich auf Sie und wünscht Ihnen auf diesem Weg eine besinnliche und gesunde Adventszeit.

Nach dem Weihnachtsfest pausiert der Betrieb des Pflanzenmarktes im Januar & Februar. Die Tore öffnen wie gewohnt wieder im März und Sie werden mit frischem Wind und neuen Pflanzen begrüßt!

*Pflanzenmarkt Rudow
Groß-Ziethener Chaussee 43
12355 Berlin Rudow
(030) 66 86 88 42*

*Mo.-Fr., 9-16 Uhr, Sa., 9-13 Uhr
Sonn- und Feiertage, 10-13 Uhr
www.pflanzenmarktrudow.de
Facebook: Pflanzenmarkt Rudow*



www.gardinen-birkhoeelzer.de

Gardinen · Auslegewaren
Gardinen-Waschservice
Polsterarbeiten
Malerarbeiten
Jalousien · Markisen
Rollläden · Rollos
elektr. Antriebe
Insektenschutz

RAUM AUSSTATTER- UND SÄTTLER-INNUNG BERLIN

Birkhölzer

Alt-Rudow 61 · 12355 B-Rudow · Tel.: 663 50 13
Bahnhofstr. 44, 12305 B-Lichtenrade · Tel.: 744 60 52

Lesen Sie das aktuelle Heft unter:
ihmagazin.berlin

Unabhängige Unterstützung durch Profis!

Damit der Pflegegrad bewilligt wird...

Die Ermittlung des Pflegegrades ist heute sehr kompliziert und wird an Hand von 64 Kriterien festgestellt. Wir helfen Pflegebedürftigen und ihren Angehörigen bei der Beantragung des Pflegegrades und bei der Erhöhung. Wurde Ihr Antrag abgelehnt, unterstützen wir Sie mit unserem Fachwissen beim Widerspruch. Bei dem ersten Beratungsgespräch mit dem Pflegebedürftigen zu Hause, fertigt der Berater eine Expertise und berechnet im Anschluss den Pflegegrad. Die Kosten für diese ca. 1,5 stündige Erstberatung betragen 40,- €. Wir beraten zu Heil- und Hilfsmitteln und bemühen uns um die Verordnung. Diese Hilfsmittel können bei der Festsetzung des Pflegegrades berücksichtigt werden.

Bei der Begutachtung durch den Medizinischen Dienst (MD) sind wir an Ihrer Seite, auch bei der telefonischen Begutachtung oder nach Aktenlage unterstützen wir Sie tatkräftig. Unsere professionelle Hilfe erhöht wesentlich die Wahrscheinlichkeit, den richtigen Pflegegrad zu bekommen, denn wir wissen worauf es ankommt.

*Termine für eine Beratung vereinbaren Sie bitte unter:
030-22 01 22 44 0 oder
www.pflegegrad-experten.de.*




Joyful, Joyful!

der **Lichtenrader Gospelchor**

Samstag, 30. November 2024

Beginn: 16:00 Uhr
Einlass: 15:00 Uhr

Vorverkauf Erwachsene: 12,- €
Abendkasse: 14,- €
Ermäßigt: 6,- €

Gemeinschaftshaus Lichtenrade Verkehrsverbindungen:
Lichtenrader Damm 198 - 202 Busse 172, M76, X76
12305 Berlin Nähe S-Bahnhöfe der S2
Lichtenrade oder Schichauweg



Umsorgt im Alter®
Ihre Pflegegrad-Experten

Damit Ihr Pflegegrad bewilligt wird...

Wir helfen bei

- ✓ Antragstellung
- ✓ Höherstufung
- ✓ Widerspruch

Und freuen uns auf Ihren Anruf
030 22 01 22 44 0
www.umsorgt-im-alter.de

„Himmlisch“ schön ist der kleine staatlich, anerkannter Naherholungsort Himmelpfort in der Mecklenburgischen und Brandenburgischen Seenplatte, der in diesem Jahr sein 725. Bestehen feiert und seit 2003 ein Ortsteil der Stadt Fürstenberg/ Havel ist. Bekanntheit erlangte der Ort mit seinen knapp 600 Einwohnern durch das ehemalige Zisterzienserkloster Himmelpfort aus dem Jahre 1299. Bruder Otto soll schon damals „Coeli porta!“ - Himmelpforte gerufen haben, als er von einer Anhöhe auf die wunderschöne Landschaft umgeben vom Haussee, Moderfitzsee, Sidowsee und Stolpsee, blickte.

Aber auch durch den Zweitwohnsitz des Weihnachtsmannes, der in der Adventszeit hier seine Stube bezieht, ist der Ort bekannt. Seit 40 Jahren existiert zudem das Weihnachtspostamt mit seinem Wunschbriefkasten. Die Festlichkeiten zum Jubiläum die bereits übers Jahr veranstaltet wurden, erreichen mit den Konzerten im Brauhaus und dem Weihnachtsmarkt an allen Adventswochenenden ihren Höhepunkt. Grund genug diesen „himmlischen Ort“, der nicht weit von Berlin entfernt ist, einmal zu besuchen.

Die Entstehung des Ortes ist eng verbunden mit der Gründung des Klosters Himmelpfort durch die Zisterzienser Mönche. Im Jahre 1299 stiftete Markgraf Albrecht III. von Brandenburg dem Zisterzienserorden ein Mönchskloster im Land Lychen das Kloster Himmelpfort das er auch zu seinem Begräbniskloster bestimmte.



Weihnachtsstube im Weihnachtspostamt.

Fotos: Heimann

Ausflugstipp

Besuch beim Zweitwohnsitz des Weihnachtsmannes in Himmelpfort



Ruine der Klosterkirche mit der Pfarrkirche in Himmelpfort

Um 1400 werden das basilikale Langhaus der Kirche und das klösterliche Brauhaus errichtet. 1541 wurde das Kloster im Rahmen der Reformation durch Kurfürst Joachim II. von Brandenburg säkularisiert und im Laufe der Jahre zu einem Gut, mit wechselnden Eigentümern, umgewidmet.

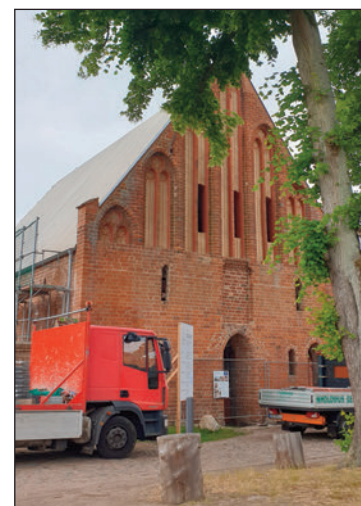
Die Beschädigungen durch den Dreißigjährigen Krieg führten zum baulichen Verfall des Klosters. Von der gesamten Klosteranlage sind heute noch die kleine Klosterkirche, der Klosterfriedhof, Teile der Klostermauer und des neu aufgebauten Brauhauses, das 2010 durch einen Großbrand zerstört

wurde, erhalten.

Direkt an der Klosteranlage befindet sich die Himmelpforter bzw. Woblitzer Schleuse. Diese wurde 1752 angelegt, um die Woblitz schiffbar zu machen. Ortsansässige Fischer und Schifferleute gründeten 1835 eine Schiffer-Innung woraus der „Schifferverein Himmelpfort“ entstand. 130 Jahre später fand der Ausbau der Woblitz für Finowmaßkähne statt. Nach dem Zweiten Weltkrieg verlor die Schifffahrt durch den technischen Fortschritt andere Transportmittel an Bedeutung und wurde letztendlich in den 1970er-Jahren so gut wie eingestellt.

Direkt an der Schleuse findet man auch den Kloster-Kräutergarten mit Verkaufsangebot und der Vermittlung von Kenntnissen über den Anbau von Kräutern.

Durch den Bau der Preußischen Nordbahn über Fürstenberg und der Nebenstrecke Fürstenberg – Himmelpfort – Lychen – Templin entwickelte sich bereits im 19.



Bilder v. l.: Weihnachtsbriefkasten am Weihnachtspostamt, Woblitz-Schleuse Himmelpfort (Foto:Wikipedia /Joachim Kohler), das restaurierte Brauhaus.

👉 Jahrhundert zunehmend der Fremdenverkehr in Himmelpfort, der 1925 den Status eines Luftkurortes erhält. Die Bahnverbindung wurde 1996 stillgelegt. Der Teilabschnitt Templin-Himmelpfort-Fürstenberg kann heute mit Fahrraddraisinen befahren werden.

Laut dem Postamt in Himmelpfort in der damaligen DDR, trafen dort 1984 erstmals zwei Briefe von Kindern an den Weihnachtsmann ein und wurden durch eine Mitarbeiterin des Postamts beantwortet. Seitdem nahm die Zahl solcher Briefe zu und Himmelpfort entwickelte sich zu einem Weihnachtspostamt. 1995 stellte die Deutsche Post AG erstmals Mitarbeiter speziell für die Beantwortung dieser Zuschriften ein. 1999 wurde das Gemeindezentrum zum Haus des Gastes umfunktioniert. Seitdem hat in der Winterzeit der Weihnachtsmann hier mit seiner Schreibstube, sein zu Hause. Das liebevoll eingerichtete Weihnachtszimmer kann das ganze Jahr besichtigt werden. Im Jahr 2013 erreichten 294.000 Briefe aus rund 78 Ländern den Weihnachtsmann in Himmelpfort.

An ihrer Beantwortung waren 20 Personen beteiligt. Im Jahr 2020 erreichte die Zahl der Zusendungen an das Weihnachtspostamt einen neuen Rekordwert mit 320.000 Zuschriften. Himmelpfort war damit das frequentierteste der sieben deutschen Weihnachtspostämter. Jedes Jahr findet der traditionelle Weihnachtsmarkt an den Advents-

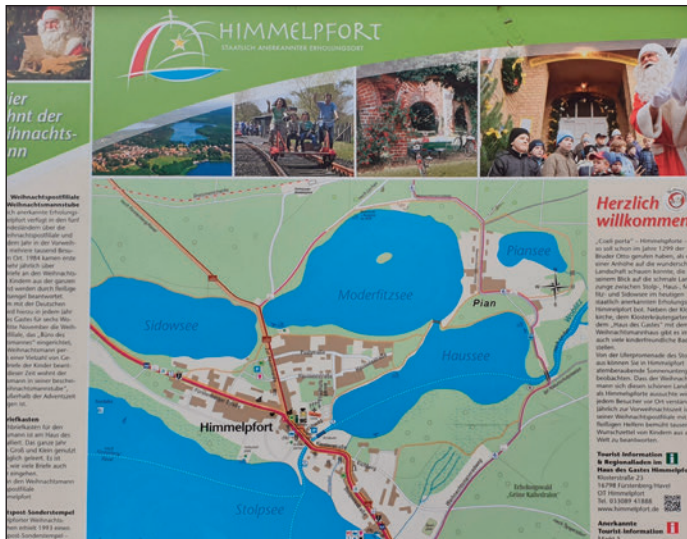
wochenenden direkt am Weihnachtshaus statt, wo der Weihnachtsmann die Wunschzettel persönlich entgegennimmt! Der Weihnachtsmarkt in Himmelpfort findet an den folgenden Wochenenden statt:

30. Nov.,/ 7., 14., u. 21. Dez., ab 11 Uhr
1., 8., 15., und 22. Dez. ab 10 Uhr

Lassen Sie sich in der Vorweihnachtszeit bei einem himmlischen Besuch in Himmelpfort verzaubern.

M. Straube

Info:
Tourist-Information Fürstenberg/Havel, Markt 5, 16798 Fürstenberg/Havel, 033093/322 54, info@fuerstenbergseenland.de, www.himmelpfort.de



Karte von Himmelpfort und Umgebung.

Anfahrt mit der Bahn:
Ab Südkreuz beispielsweise 9.34 Uhr oder Hauptbahnhof Berlin 9.47 Uhr mit dem RE 5 Richtung Burg Stargard(Meckl) bis Fürstenberg (Havel) dann mit dem Bus 839 bis Himmelpfort, Zur Hasenheide (ca. 2 Std.).

Anfahrt mit dem Auto:
Über A 111 ab Kreuz Oranienburg auf B96 Richtung Strand-/Oranienburg/B96/Lycheener Ch, L15, Zur Hasenheide und Moderfitzseerundweg bis Am Piansee in Himmelpfort nehmen (ca. 2 Std.).

Advent, Advent, Wechsel verpennt?

Bei gestiegenen Beiträgen Ihrer Kfz-Versicherung können Sie noch **innerhalb eines Monats** nach Erhalt der Rechnung **zur günstigen HUK-COBURG wechseln**.

Wir beraten Sie gerne!

Vertrauensfrau
Kerstin Laue-Heisig
Töpchiner Weg 130 A
12309 Berlin
Tel. 030 74206291
kerstin.laue-heisig@hukvm.de

Vertrauensmann
Detlef Gardain
Nahariyastr. 12
12309 Berlin
Tel. 030 94882361
detlef.gardain@hukvm.de



Jeden Tag alles geben

Unsere Winterreifen-Empfehlungen

205/55 R16 91H Continental WinterContact TS870	107,00 €
🇪🇺 = C 🇩🇪 = B 🇫🇷 = 70 dB	
215/60 R16 95H Dunlop Winter Sport 5	123,00 €
🇪🇺 = C 🇩🇪 = B 🇫🇷 = 71 dB	
215/65 R16 109/107T C Goodyear UltraGrip Cargo	165,00 €
🇪🇺 = D 🇩🇪 = C 🇫🇷 = 73 dB	

Radwechsel

Unser Angebot

49,00 €

Rädereinlagerungs Service pro Saison

Unser Angebot

59,00 €

36 MONATE REIFEN GARANTIE

- Ohne zusätzliche Kosten
- Gilt für 36 Monate ab Kaufdatum
- Für alle Komplettreder und Reifen
- Hilft bei Reifenschäden durch Nägel oder andere spitze Gegenstände, durch Beschädigungen an Bordsteinen und sogar bei Vandalismus

Unser Team braucht Verstärkung!

Wir suchen ab sofort:

- Kfz-Servicetechniker

Instagram: autohaus_piontek und Facebook: Autohaus Klaus Piontek GmbH

Klaus PIONTEK

... Ihr persönliches Autohaus

Autohaus Klaus Piontek GmbH
Waltersdorfer Ch. 18-20 • 12355 Berlin
Tel. 609 70 70 • www.autohaus-piontek.de

Alle Preise pro Reifen

alle Preise inkl. MwSt.

Hilfe im Trauerfall



BESTATTUNGSHAUS
RAUF

Sie müssen eine
Beisetzung planen?
Wir sind für Sie da.

Köpenicker Str. 32
15711 Königs Wusterhausen
(03375) 21 11 22

Gerhart-Hauptmann-Allee 68
15732 Eichwalde
(030) 67 54 93 11

Karl-Marx-Str. 133
12529 Schönefeld
(03379) 31 26 400



TAG UND NACHT
030 751 10 11

Mehr auf
unserer
Webseite



HAHN
BESTATTUNGEN

Seit 1851 im Familienbesitz

Wir beraten Sie individuell und kompetent im **Trauerfall** und zur **Bestattungsvorsorge**.

Unsere **Vorsorgeordner** erhalten Sie in den Filialen.



Filiale Lichtenrade Goltzstraße 39 Hausbesuche

LICHTENRADER
MAGAZIN
TEMPELHOFER

☎ 033 767/ 899 833

☎ 0151/ 156 72 810

www.IhrMagazin.berlin

Die nächste Ausgabe erscheint zum 18. Dez.
Anz.- und Redaktionsschluss: 7. Dezember

BRUWELEIT
BESTATTUNGEN

Marienfelder Allee 132
12277 Berlin

info@bruweleit-bestattungen.de
www.bruweleit-bestattungen.de

Tel. 030-723 23 880
Fax 030-723 23 878

Seit 1905 aus Tradition



Dannert
Bestattungen

12305 Berlin-Lichtenrade · Bahnhofstr. 14
Tel.: (030) 744 50 07 (Tag- u. Nachruf)

Qualifizierte
Bestattungsunternehmen
tragen dieses Zeichen:



Mitglied der
Bestatterinnung
Berlin-Brandenburg



Partner des
Kuratoriums Deutsche
Bestattungskultur



Partner der Deutschen
Bestattungsvorsorge
Treibband AG



S-Bahnhof Tempelhof

Der Verwahrlosung muss Einhalt geboten werden

Beharrlichkeit zahlt sich aus: Der CDU-Antrag, der wiederkehrenden Vermüllung und Verdreckung rund um den S-Bahnhof Tempelhof wieder Einhalt zu gebieten, findet eine breite Mehrheit. Die CDU-Fraktion Tempelhof-Schöneberg begrüßt die einstimmige Annahme ihres Antrags zur Bekämpfung der zunehmenden Verwahrlosung rund um den S-Bahnhof Tempelhof.

In den vergangenen Monaten hatten die Christdemokraten in der Bezirksverordnetenversammlung Tempelhof-Schöneberg erneut auf die fortschreitende Verschmutzung und Vermüllung im Umfeld des Bahnhofs aufmerksam gemacht und forderten konsequente Maßnahmen für die beiden Bahnhofsvorplätze, den Fahrstuhlengang sowie den nördlichen Bereich unter der A100-Brücke.

Nach intensiven Beratungen in den Fachausschüssen, besonders im Sozialausschuss, sind sich alle BVV-Fraktionen einig. Der Antrag der CDU-Fraktion, eingereicht bereits im Juni 2024, stellt klar: Es muss dringend und dauerhaft aufgeräumt werden, um das Erscheinungsbild und die Nutzbarkeit dieses wohl wichtigsten Verkehrsknotens in Tempelhof erträglich zu machen.

Guido Pschollkowski, sozialpolitischer Sprecher der CDU-Fraktion und Mitglied im Ordnungsamtsausschuss, betont: „Vermüllung und Verdreckung rund um den S-Bahnhof Tempelhof sind ein wichtiges Thema für uns, für die Verkehrsteilnehmer und für die Anwohner. Obdachlosigkeit oder Drogenmissbrauch spielen zum Glück dort keine so große Rolle wie noch vor Jahren. Stattdessen ist insbesondere der nördliche Bereich des Bahnhofs vermüllt und verdreckt, das wenige Grün in einem beklagenswerten Zustand. Eigentlich schade, denn die angrenzenden Kleinbetriebe wie eine Pizzeria, Kioske und Läden verdienen eigentlich ein ansprechendes Ambiente, was durch Müll und Unrat leider extrem beeinträchtigt wird.“

Die CDU-Fraktion fordert in ihrem Antrag, dass nicht nur das Bezirksamt, sondern auch die wichtigen Partner – BVG, Deutsche Bahn und Berliner Stadtreinigung (BSR) – Verantwortung übernehmen.

Die finale Verabschiedung des CDU-Antrages in der nächsten BVV ist dank der Einstimmigkeit im Ausschuss wohl nur noch Formsache.

Leserbriefe

Wir freuen uns über jeden Leserbrief. Schreiben Sie uns doch auch, wenn Ihnen irgendetwas auffällt, Sie etwas stört oder freut:

**Lichtenrader Magazin,
Anger 15, 15754 Heidesee,
Fax: 033767/899 834, www.IhrMagazin.berlin**

Bahnhof Lichtenrade

Konstrukt ist Zumutung

In den letzten Ausgaben dieses Magazins war viel über die Ärgernisse des neuen Bahnhof Lichtenrade zu lesen. Zuletzt betraf es die defekten Aufzüge.

Die Fraktion der Radfahrer ist, wie ich vernahm nur auf einer Seite mit einem Radweg bedacht worden und für Autofahrer ist das ganze Konstrukt auch eine Zumutung bis Gefährdung. Im Idealfall befindet sich niemand vor einem und man möchte bei grüner Ampelphase geradeaus fahren. Dann gibt es kein Problem.

Trifft aber nur einer dieser Faktoren nicht zu, gibt es das schon. So fuhr ich heute von der Bahnhofstraße kommend durch die Unterführung und wollte nach links in die Hilbertstraße einbiegen. Vor mir befand sich ein PKW der ge-

nau das auch vorhatte. Die Passanten die die Hilbertstraße überqueren wollen hatten auch grün, so dass sich mit wenig Beteiligten schon sehr schnell eine chaotische Situation entwickelte.

Es kommt nämlich sehr erschwerend hinzu, dass man zusätzlich auch noch darauf hoffen muss, dass der Hintermann genug Abstand hält und der Vordermann wiederum keine defekte Bremse, da man sich ja immer noch auf einer steilen Rampe befindet. Mich wundert daß dieses Bauwerk so abgenommen wurde.

Nicht wundern täte mich jedoch wenn sich dieser Bereich zu einem Unfallschwerpunkt entwickelt. Hier muß in allen Bereichen dringend nachgebessert werden.

Ulrich Herzau, Tempelhof

Tempelhof

Heimatsforscher Hans-Ulrich Schulz widmet sich dem Flughafen Tempelhof

Rezension zum Buch „Der Zentralflughafen Berlin-Tempelhof im Zweiten Weltkrieg“ vom Mariendorfer Autor Hans-Ulrich Schulz.

100 Jahre Flughafen Tempelhof soll der Anlass für dieses Hardcover-Buch „Der Zentralflughafen Berlin-Tempelhof im Zweiten Weltkrieg“ - Die dunklen Jahre - Post- und zeitgeschichtliche Betrachtungen, vom engagierten Heimatsforscher und Philatelist Hans-Ulrich Schulz, sein.

Gegründet 1923 entstand zwischen 1936 und 1941 nach den Plänen von Ernst Sagebiel in Tempelhof der größte Zivilflughafen Deutschlands. Als 1948 die Blockade Berlins durch die Sowjetunion begann, war der Flughafen

Dreh- und Angelpunkt für die Luftbrücke. Die sogenannten Rosenbomber starteten und landeten und versorgten die Bevölkerung. Der Flughafen wurde durch die Luftbrücke 1948/49 zum Symbol der Freiheit.

Ein sichtbares Zeichen der Verbundenheit ist das Luftbrückendenkmal vor dem Hauptgebäudekomplex des ehemaligen Flughafens Tempelhof, das von Berlinern „Hungerharke“ genannt wird. Nach dem Ende der Blockade wurde der Flughafen militärisch genutzt und Mitte 1951 für die zivile Luftfahrt geöffnet.

Die drei westalliierten Fluggesellschaften Pan Am, BEA und Air France flogen gemeinsam Tempelhof an. Nach der Wiedervereinigung

1990 wurde er als Verkehrsflughafen für Kurzstrecken genutzt. Heute ist das Tempelhofer Feld, mit dem seit 2008 stillgelegten Gelände des ehemaligen Flughafens Tempelhof Ausflugsziel für Stadtbewohner, Sportler und Touristen.

In 13 Kapiteln beschreibt der Autor und postgeschichtlicher Sammler H.-U. Schulz, der sich seit 45 Jahren mit der Geschichte des Flughafens Tempelhof beschäftigt, die „dunklen Jahre“, als der Zentralflughafen Fliegerhorst und Luftrüstungsstandort, zugleich aber auch bis Kriegsende Zivilflughafen war.

Ausführlich wird auf das Kriegsende und den Neubeginn eingegangen. Dabei beschreibt er viele Ereignisse, die nur wenigen bekannt sind und dokumentiert diese mit zahlreichen farbigen Bildern, Originaldokumenten, Briefen, Stempeln und mit jeder Menge zeitgeschichtlicher Informationen. Briefmarken sind historische Dokumente, auf ihren Bildern spiegelt sich die Weltgeschichte wider. Spannende Postkarten erzählen die Geschichte vom Tempelhofer Feld zum Zentralflughafen. Ob Zeppelin oder die gute alte „Tante Ju“, das bekannte Flugzeug Ju 52 von Junkers. Der geretteten „Crash-Post“, zum Beispiel nach Flugzeugabstürzen, für den Sammler besonders interessant.

Teilweise angekockelte Briefe zeugen von Tragödien und Geschichten, die hinter den Papierresten stehen. Für Schulz ist auch ein Brief vom 31. August 1939 symbolisch, weil er einen Tag vor dem Beginn des 2. Weltkrieges von einer abgestürzten Ju 52 befördert wurde.



Autor Schulz hat auf der Internationalen Briefmarken-Börse in Ulm an einem philatelistischen Literaturwettbewerb mit seinem Buch teilgenommen und erhielt dafür eine Auszeichnung in Gold.

Im Kapitel der Tragödie Zwangsarbeitslager auf dem Flughafengelände arbeitete Schulz mit Matthias Heisig von der Berliner Geschichtswerkstatt zusammen. Dieses perfekte gemeinsame Wirken zieht sich durch das ganze Buch, auf eine Vielzahl von Zitaten und Verweisen wird hingewiesen. Eine Lektüre nicht nur für Hobby Briefmarkensammler.

Der Zentralflughafen Berlin-Tempelhof im Zweiten Weltkrieg. Die dunklen Jahre. Post- und zeitgeschichtliche Betrachtungen 190 Seiten, 226 Abbildungen, Preis: 32,50 €. Herausgeber: Internationaler Aero-Philatelisten Club „Otto Lilienthal“ e.V., limit. Auflage: 100 Exemplare www.aerophila.com/literatur.htm

Zu beziehen über die inhabergeführten Tempelhofer Buchhandlungen:

Tempelhofer Bücherstube, Manfred-von-Richtofen-Str. 19, Menger, Tempelhofer Damm 186, **Lichtenrader Bücherstube**, Bahnhofstraße 25 und **direkt beim Autor** Hans-Ulrich Schulz, Machonstr. 47, 12105 Berlin, Tel 030/ 70679 90

Marlies Königsberg



Heimatsforscher Hans-Ulrich Schulz vor der „Hungerkralle“ am Flughafen Tempelhof. Fotos: privat

Depot Fenster GmbH

Seit 1990 Ideen fürs Haus

Alte Selchower Str. 27
12529 Schönefeld OT Selchow

Fertigung in eigener Werkstatt

033 79/380 05








Individuelle Fertigung von A-Z

Alles aus einer Hand

Raten und Gewinnen im Lichtenrader Magazin

hochroter Farbstoff	Meinungsfor-schung	Papagei	ugs.: Neckerei	Kanton der Schweiz	Abk.: Volt-ampere	unbestimmter Artikel	Abk.: Lang-spiel-platte	Zart-, Fein-gefühl		
▶	▶			elegant. Einfamilienhaus	▶	2		entzündet, verletzt		
Lübecker Spezialität			7				Verkehrsmittel Abk.			
Abk.: Public Relations	Rehabilitationsmittel - Sanitätsservice ANDRÉ PISSAREK Mobil: 0174-171 02 12									
▶	<input checked="" type="checkbox"/> Rehabilitationsmittel <input checked="" type="checkbox"/> Türschwelleausgleich <input checked="" type="checkbox"/> Treppenlifte <input checked="" type="checkbox"/> Handläufe <input checked="" type="checkbox"/> Haltegriffe <input checked="" type="checkbox"/> Rampen <input checked="" type="checkbox"/> Treppengeländer <input checked="" type="checkbox"/> Rollstuhlrampen						franz. Fürwort: du			
Abk.: anno	Neben Installationen kümmern wir uns auch um die Wartung und Reparaturen von Pflegebetten, Rollstühlen, Rollatoren sowie allen anderen Hilfsmitteln. Lassen Sie sich informieren!						Kfz-Z. Deutschland			
Zeichen für Tellur	Am Rudower Waldrand 34 - 12355 Berlin - Tel.: 030-663 41 33 www.sanitaetsservice-pissarek.de						Abk.: Quadrat meter	span. Provinz und Stadt		
▶							▶	1		
Dreschabfall	polit. zusammen-schluss	Zuammen-schluss		Stille	dar-reichen		Papa-geien-art	Acker-gerät		
▶				Leib-riemen		5				
Muster		dt. Mittel-gebirge				Helfer bei Ent-scheidungen	Zeichen für Gallium			
▶				Pot-pourri (engl.)		Segel-schiff, Zwei-master	10	11		
auf-hören	4	einjäh-riges Jungtier (nordd.)		lasons Gattin			Abk.: Eilauf-trag			
▶						engl. Prin-zessin				
8				Weit-raum, der Kosmos		Fluss durch Bocholt (NRW)				
Luft-bewegung	Zeichen für Eisen (Ferrum)		Zeichen für Alu-minium			Teil der Bibel				
Werk-zeug			6			Zeichen für Neon		9		
persön-liches Für-wort			Bewoh-ner Ly-diens							
1	2	3	4	5	6	7	8	9	10	11

Und das gibt es zu gewinnen:

2 x
25 Euro

und so geht es:
Lösen Sie den Suchbegriff im Rätsel auf der Rückseite und senden Sie ihn an:

Lichtenrader Magazin
Anger 15, 15754 Heidesee

oder per Fax:
033 767/899 834

oder per eMail:
Lichtenrader-Magazin
@t-online.de

Einsendeschl.: 15. Dez.
Bitte unbedingt Telefonnummer angeben, der Gewinn-Betrag kann nur überwiesen werden.

Achtung: Teilnahmeberechtigt sind nur Anwohner aus Berlin und Brandenburg!

Gewinner der Ausgabe 11
Lösung: Nebellampen
Gewinner:
I. Reisner, Maffeistr.
G. Paulke, Manteuffelstr.

EINSTÄRKEN
BRILLE

BERLIN BRILLEN
VIEL BRILLE, WENIG GELD.

GLEITSICHT
BRILLE G1 KLASSIK



Alles inklusive: Mit Fassung, Gläser entspiegelt und gehärtet.

59,-

Berlin
Lichtenrade
berlin-brillen.com

Berlin Brillen
Inh.: Axel Steinhage
Bahnhofstr. 9
(Im Ärztehaus)
12305 Berlin
Tel. 030 - 76 80 93 01
Bilder: © iStock



Alles inklusive: Mit Fassung, spontanverträglich, Gläser entspiegelt und gehärtet.

119,-

**HÖRGERÄTE
HAUSBESUCH
IN GANZ
BERLIN**

Mariendorfer Damm 77
12109 Berlin
U-Bhf Westphalweg U6 · Bus 282
Tel. 030/70 60 45 15

- 1 Wir kommen kostenfrei zu Ihnen nach Hause
- 2 Hörtest zu Hause oder in unseren Fachgeschäften
- 3 Hörgeräte für 30 Tage kostenlos probetragen



POSER

HÖRGERÄTE

www.poserhoergeraete.de
info@poserhoergeraete.de
Mo - Fr 9 Uhr - 18 Uhr
Sa 10 Uhr - 14 Uhr
Termine nach Vereinbarung